

Einwohnergemeinde Lützelflüh

Budget 2025

nach «Harmonisiertes Rechnungslegungsmodell 2» (HRM2)

Web: <https://www.hrm2.ch/>

Inhaltsverzeichnis

Das Wichtigste in Kürze.....	3 - 5
Detailinformationen	6 - 14
Zusatzinformationen	15 - 23
Detailliertes Budget	24 - 77
0 Auf einen Blick	5
1 Ergebnisse detailliert.....	6
2 Erfolgsrechnung	7
3 Wesentliche Abweichungen gegenüber der Rechnung 2023:	8
4 Ergebnisse Spezialfinanzierungen	11
5 Investitionsrechnung	13
6 Antrag des Gemeinderates.....	14
7 Genehmigung Budget	14
Anhang A:	15
8 Rechnungslegungsgrundsätze HRM 2	15
Anhang B:	17
9 Erläuterungen	17
Anhang C:	21
10 Kommentare zu den Auswertungen	21
Anhang D:	23
11 Erweiterte Investitionsrechnung	23
12 Erfolgsrechnung nach funktionaler Gliederung	24
13 Erfolgsrechnung nach Sachgruppen	54
14 Investitionsrechnung nach funktionaler Gliederung	71
15 Investitionsrechnung nach Sachgruppen.....	76

Für den schnellen Leser

CHF -680'265

Allgemeiner Haushalt

CHF -122'395

Spezialfinanzierungen

CHF -802'660

Gesamthaushalt

Abwasserentsorgung
CHF -103'760



Abfall
CHF + 7'450



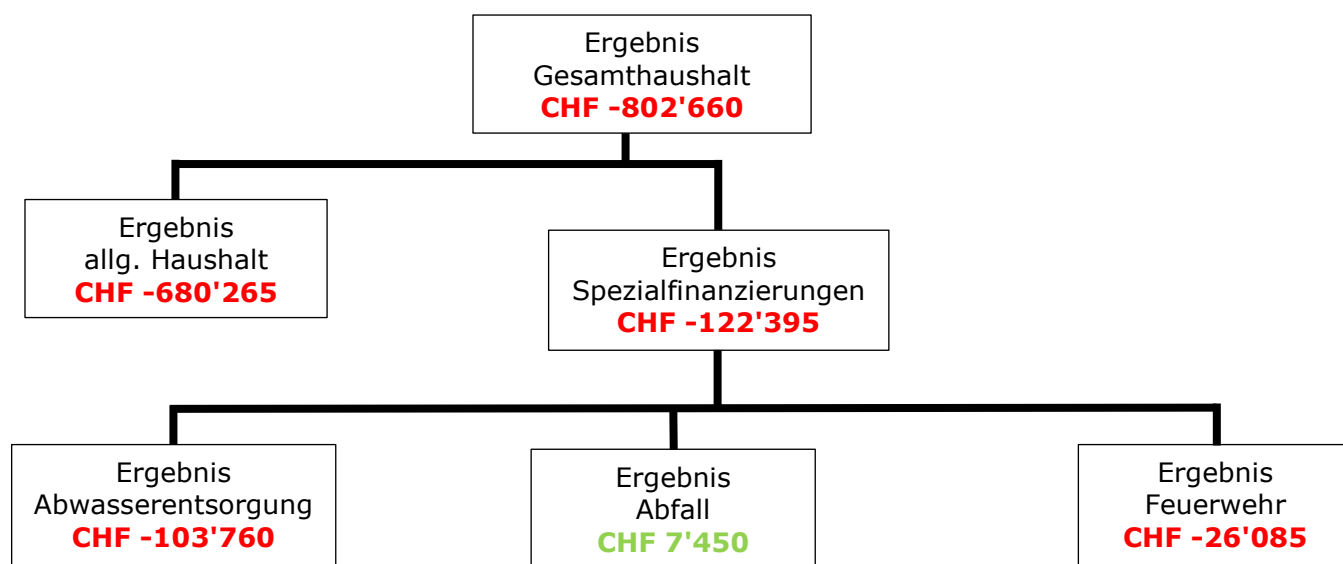
Feuerwehr
CHF -26'085



Vorbericht Budget 2025

0 Auf einen Blick

Das Budget 2025 schliesst im allgemeinen Haushalt mit einem Aufwandüberschuss von CHF 680'265 ab. Dies entspricht gegenüber dem Budget 2024 einer Schlechterstellung von CHF 225'868 und gegenüber dem letzten abgeschlossenen Rechnungsjahr 2023 einer Schlechterstellung von CHF 957'986. Die Spezialfinanzierungen schliessen mit einem Aufwandüberschuss von CHF 122'395 ab.



Allgemeine Übersicht

	Budget 2025	Budget 2024	Rechnung 2023
Jahresergebnis ER Gesamthaushalt	-802'660	-473'807	353'761
Jahresergebnis ER allgemeiner Haushalt	-680'265	-454'397	277'721
Jahresergebnis Spezialfinanzierungen	-122'395	-19'410	76'040
Steuerertrag natürliche Personen	8'629'000	8'125'000	8'067'136
Steuerertrag juristische Personen	522'450	579'400	447'416
Liegenschaftssteuer	670'000	630'000	666'108
Nettoinvestitionen	3'443'000	3'936'000	1'879'172

Im Jahr 2025 sind im allgemeinen Haushalt Nettoinvestitionen von CHF 2'762'000 und in den Spezialfinanzierungen Nettoinvestitionen von CHF 681'000 vorgesehen.

Der Bilanzüberschuss der Gemeinde Lützelflüh nimmt um den Aufwandüberschuss von CHF 680'265 ab und sinkt unter der Berücksichtigung des budgetierten Aufwandüberschusses 2024 auf CHF 4'836'647. Dieser Betrag entspricht knapp 9,3 Steueranlagezehnteln. Damit unvorhergesehene Steuerschwankungen aufgefangen werden können, sollte der Bilanzüberschuss mindestens fünf Steueranlagezehntel betragen. Die Gemeinde Lützelflüh verfügt somit weiterhin über genügend Reserven, um künftige Aufwandüberschüsse aufzufangen und neue Investitionen zu finanzieren.

Im Gesamthaushalt sind Nettoinvestitionen von CHF 3'443'000 und ordentliche Abschreibungen von CHF 1'230'660 vorgesehen.

1 Ergebnisse detailliert

1.1 Übersicht Gesamtergebnis Gemeinde

	Budget 2025	Budget 2024	Rechnung 2023
Erfolgsrechnung			
Betrieblicher Aufwand	16'961'030	16'596'088	16'128'559
Betrieblicher Ertrag	16'002'010	15'932'955	16'414'331
Ergebnis aus betrieblicher Tätigkeit	-959'020	-663'133	285'772
Finanzaufwand	46'920	66'950	35'464
Finanzertrag	242'160	242'926	223'717
Ergebnis aus Finanzierung	195'240	175'976	188'253
Operatives Ergebnis	-763'780	-487'157	474'025
Ausserordentlicher Aufwand	162'400	162'400	230'774
Ausserordentlicher Ertrag	123'520	175'750	110'510
Ausserordentliches Ergebnis	-38'880	13'350	-120'264
Gesamtergebnis Erfolgsrechnung	-802'660	-473'807	353'761

1.2 Ergebnis allgemeiner Haushalt

	Budget 2025	Budget 2024	Rechnung 2023
Erfolgsrechnung			
Betrieblicher Aufwand	15'041'970	14'107'873	13'655'588
Betrieblicher Ertrag	14'149'765	13'412'850	13'785'445
Ergebnis aus betrieblicher Tätigkeit	-892'205	-695'023	129'857
Finanzaufwand	46'920	66'950	35'464
Finanzertrag	217'910	215'126	223'717
Ergebnis aus Finanzierung	170'990	148'176	188'253
Operatives Ergebnis	-721'215	-546'847	318'110
Ausserordentlicher Aufwand	43'800	43'800	112'174
Ausserordentlicher Ertrag	84'750	136'250	71'785
Ausserordentliches Ergebnis	40'950	92'450	-40'390
Gesamtergebnis Erfolgsrechnung	-680'265	-454'397	277'721

Die Kommentare zu den detaillierten Ergebnissen entnehmen Sie bitte dem Anhang B unter Erläuterungen.

2 Erfolgsrechnung

2.1 Zusammenzug Gliederung nach Sachgruppen Erfolgsrechnung

		Budget 2025		Budget 2024		Rechnung 2023	
		Aufwand	Ertrag	Aufwand	Ertrag	Aufwand	Ertrag
Erfolgsrechnung		17'912'300	17'232'035	17'623'078	17'168'681	17'507'449	17'507'449
Aufwandüberschuss			680'265		454'397		
3	Aufwand	17'904'850		17'593'938		17'132'930	
30	Personalaufwand	2'681'895		2'664'535		2'569'786	
31	Sach- und übriger Betriebsaufwand	3'316'630		3'306'290		3'281'514	
33	Abschreibungen Verwaltungsvermögen	1'230'660		1'238'430		1'130'361	
34	Finanzaufwand	46'920		66'950		35'464	
35	Einlagen in Fonds und Spezialfinanzierungen	403'700		783'700		764'823	
36	Transferaufwand	9'328'145		8'603'133		8'382'074	
38	Ausserordentlicher Aufwand	162'400		162'400		230'774	
39	Interne Verrechnungen	734'500		768'500		738'133	
4	Ertrag		17'102'190		17'120'131		17'486'691
40	Fiskalertrag		10'339'050		9'777'000		9'960'033
41	Regalien und Konzessionen		180'000		180'000		179'024
42	Entgelte		1'727'960		2'216'600		2'352'609
43	Verschiedene Erträge		242'160				223'717
44	Finanzertrag		60'200		242'926		251'283
45	Entnahmen Fonds u. Spezialfinanzierungen		3'694'800		174'200		3'671'382
46	Transferertrag		123'520		3'585'155		110'510
48	Ausserordentlicher Ertrag		734'500		175'750		738'133
49	Interne Verrechnungen				768'500		
		7'450	129'845			374'519	20'758
9	Abschlusskonten	7'450	129'845	29'140	48'550	374'519	20'758
90	Abschluss Erfolgsrechnung	17'912'300	17'232'035	29'140	48'550	17'507'448	17'507'448

3 Wesentliche Abweichungen gegenüber der Rechnung 2023:

0 Allgemeine Verwaltung	Nettoaufwand CHF 1'536'700
Legislative	Nettoaufwand CHF 45'850 Kein Wahljahr
Exekutive	Nettoaufwand CHF 136'600 Weniger Projektaufwand
Allg. Dienste	Nettoaufwand CHF 1'246'440 Höherer Personalaufwand (CHF 67'900) Neue Arbeitsstationen (CHF 30'000) Anschaffung Software (CHF 26'000) Tiefere Dienstleistungen Dritter (CHF 83'500)
Verwaltungsliegenschaft	Nettoaufwand CHF 107'810 Sanierung Abwasseranlage (CHF 16'300)
1 Öffentliche Ordnung	Nettoaufwand CHF 87'560
Polizei	Nettoaufwand CHF 17'600 Keine grösseren Abweichungen
Allg. Rechtswesen	Nettoertrag CHF 23'800 Keine grösseren Abweichungen
Militärische Verteidigung	Nettoaufwand CHF 4'150 Keine grösseren Abweichungen
Zivile Verteidigung	Nettoaufwand CHF 89'610 Höherer Aufwand Unterhalt Hochbauten, Gebäude (CHF 9'300)
2 Bildung	Nettoaufwand CHF 4'184'380
Kindergarten	Nettoaufwand CHF 351'290 Weniger Anschaffungen (CHF 4'500) Höhere Lehrergehälter an Kanton (CHF 24'100) Höhere Schulgelder an andere Gemeinden (CHF 13'000) Höhere Entschädigungen Lehrergehälter an andere Gemeinden (CHF 35'000)
Primarstufe	Nettoaufwand CHF 1'472'360 Generell mehr Lehrmittel (CHF 23'100) Höherer Aufwand Exkursionen & Schulreisen (CHF 8'900) Höhere Lehrergehälter an Kanton (CHF 124'500), davon CHF 30'800 für eU Lektionen Tiefere Schulgelder an andere Gemeinden (CHF 14'800) Höhere Entschädigung Lehrergehälter an anderen Gemeinden (CHF 76'700)
Sekundarstufe	Nettoaufwand CHF 826'610 Höhere Lehrmittelkosten (CHF 11'800) Tiefere Anschaffungen Möbel und Geräte (CHF 22'900) Höhere Ausgaben für Informatik (CHF 24'700) Tiefere Schulgelder und Entschädigungen an andere Gemeinden (CHF 69'500)

	Höhere Schulgelder und Anteile Lehrergehälter von anderen Gemeinden (CHF 72'000)
Musikschule	Nettoaufwand CHF 65'700 Keine grösseren Abweichungen
Schulliegenschaften	Nettoaufwand CHF 1'009'890 Tieferer Unterhalt Hochbauten (CHF 115'400) Höhere Abschreibungen infolge Investitionen (CHF 41'000) Tiefere interne Verrechnungen (CHF 17'900)
Tagesbetreuung	Nettoaufwand CHF 64'000 Reorganisation Tagestruktur (CHF 64'000)
Schulleitung und -verwaltung	Nettoaufwand CHF 138'380 Prävention SKEMA (Selbstverteidigung) und MKGM (Mein Körper gehört mir) (CHF 13'600)
Schülertransporte	Nettoaufwand CHF 176'200 Zusätzliche Route (CHF 23'000) Keine Auflösung von Rückstellungen (CHF 63'100)
Schulsozialarbeit	Nettoaufwand CHF 68'800 Keine grösseren Abweichungen
3 Kultur, Sport und Freizeit, Kirche	Nettoaufwand CHF 815'860
Übrige Kultur	Nettoaufwand CHF 125'430 Brüggefescht (CHF 14'300)
Sport	Nettoaufwand CHF 579'330 Tiefere Anschaffungen (CHF 36'300) Höherer Unterhalt MZA: Ersatz Beleuchtung und Rostsanierung Bodenhülsen (CHF 32'500) Höhere Abschreibungen infolge Sanierung Schwimmbad und Heizungsersatz (CHF 95'700)
4 Gesundheit	Nettoaufwand CHF 17'625 Keine grösseren Abweichungen
5 Soziale Sicherheit	Nettoaufwand CHF 4'120'520
Ergänzungsleistungen AHV/IV	Nettoaufwand CHF 977'200 Lastenausgleich höher (CHF 88'200)
Familienzulagen	Nettoaufwand CHF 21'900 Keine grösseren Abweichungen
Offene Kinder- und Jugendarbeit	Nettoaufwand CHF 18'000 Olga Friedli Fonds ist ausgeschöpft, daher Finanzierung über Steuerhaushalt
Tageselternverein	Nettoaufwand CHF 46'070 Keine grösseren Abweichungen
Regionaler Sozialdienst	Nettoaufwand CHF 227'900 Gemäss Angabe SRT höherer Aufwand prognostiziert (CHF 75'300)
Lastenausgleich Sozialhilfe	Nettoaufwand CHF 2'700'000 Anteil Lastenausgleich Sozialhilfe CHF 474'900 höher als in der Jahresrechnung 2023; CHF 246'200 höher als im Budget 2024

6 Verkehr und Nachrichtenübermittlung

Gemeindestrassen

Nettoaufwand CHF 1'507'000

Nettoaufwand CHF 1'018'100
 Höhere Lohnkosten (CHF 31'100)
 Höhere Honorare externe Berater (CHF 25'000)
 Höherer Unterhalt Strasse / Verkehrswege / Beleuchtung (CHF 34'400)
 Tieferer Unterhalt Hochbauten, Gebäude (CHF 46'400)

Gemeindeanteil Öffentlicher Verkehr

Nettoaufwand 482'300
 Zunahme Lastenverteilung CHF 42'500

7 Umweltschutz und Raumordnung

Nettoaufwand CHF 186'940

Wasserversorgung

An die Wasserversorgung Brandis AG übergeben

Abwasserentsorgung

Aufwandüberschuss CHF 103'760
 Budget 2024 CHF -2'380
 Rechnung 2023 CHF 83'057

Abfallentsorgung

Ertragsüberschuss CHF 7'450
 Budget 2024 CHF -14'750
 Rechnung 2023 CHF 13'740

Gewässerverbauungen

Aufwandüberschuss CHF 60'000
 Beitrag an Schwellenkorporation

Friedhof und Bestattung allgemein

Nettoaufwand CHF 103'550
 Tiefere Anschaffungen Maschinen und Geräte (CHF 8'800)

8 Volkswirtschaft

Nettoertrag CHF 158'560

Forstwirtschaft

Nettoertrag CHF 1'780
 Weniger Dienstleistungen Dritter und dadurch tiefere Entnahme aus SF (CHF 7'800)
 Weniger Holzverkäufe (CHF 10'000)

9 Finanzen und Steuern

Nettoertrag CHF 11'617'760

Steuern

Nettoertrag CHF 9'653'400
 Zuwachs gegenüber Budget 2024:
 Bevölkerungszuwachs: + 40 Einwohner
 Wirtschaftlicher Zuwachs: +2.0% (Einkommen)
 +2% (Vermögen)
 Vergleich mit Steuerertrag 2023 + CHF 637'800
 Vergleich mit Steuerertrag Budget 2024, + CHF 449'050

Finanz- und Lastenausgleich

Nettoertrag CHF 1'263'000
 Höherer Einnahmen bei den Zuschüssen (Mindestausstattung CHF 36'400 weniger, dafür beim Disparitätenabbau CHF 50'300 mehr).

Zinsen

Nettoertrag CHF 24'170
 Höhere interne Verzinsung der gesetzlichen Spezialfinanzierungen (CHF 26'500)

Liegenschaften des Finanzvermögens

Nettoertrag CHF 30'440
 Keine grösseren Abweichungen

Neutrale Aufwendungen und Erträge

Nettoertrag CHF 50'700
 Entnahme aus der Neubewertungsreserve zu Gunsten Erfolgsrechnung, jährlich CHF 50'700 bis 2025

4 Ergebnisse Spezialfinanzierungen

4.1 Ergebnis Spezialfinanzierung Abwasser

	Budget 2025	Budget 2024	Rechnung 2023
Erfolgsrechnung			
Betrieblicher Aufwand	771'110	693'680	711'032
Betrieblicher Ertrag	645'200	670'200	794'090
Ergebnis aus betrieblicher Tätigkeit	-125'910	-23'480	83'057
Finanzertrag	22'150	21'100	0
Ergebnis aus Finanzierung	22'150	21'100	0
Operatives Ergebnis	-103'760	-2'380	83'057
Gesamtergebnis Erfolgsrechnung	-103'760	-2'380	83'057

Die geplanten und beschlossenen Investitionen der Abwasserversorgung führen im Budgetjahr 2025 zu einer Erhöhung der Abschreibungen auf CHF 35'630, welche der Spezialfinanzierung Werterhalt entnommen werden. Dank der in den letzten Jahren entstandenen Reserven (Bilanzüberschuss) sieht der Gemeinderat auf den 1. Januar 2025 eine weitere Gebührensenkung vor. Das Ergebnis von CHF -103'760 ist darauf zurückzuführen.

4.2 Ergebnis Spezialfinanzierung Abfall

	Budget 2025	Budget 2024	Rechnung 2023
Erfolgsrechnung			
Betrieblicher Aufwand	400'250	408'150	366'057
Betrieblicher Ertrag	406'800	392'500	379'797
Ergebnis aus betrieblicher Tätigkeit	6'550	-15'650	13'741
Finanzertrag	900	900	0
Ergebnis aus Finanzierung	900	900	0
Operatives Ergebnis	7'450	-14'750	13'741
Gesamtergebnis Erfolgsrechnung	7'450	-14'750	13'741

Der Ertragsüberschuss von CHF 7'450 wird den Reserven der Spezialfinanzierung zugeführt.

4.3 Ergebnis Spezialfinanzierung Feuerwehr Lützelflüh

	Budget 2025	Budget 2024	Rechnung 2023
Erfolgsrechnung			
Betrieblicher Aufwand	214'285	207'720	200'530
Betrieblicher Ertrag	187'000	175'000	185'954
Ergebnis aus betrieblicher Tätigkeit	-27'285	-32'720	-14'575
Finanzertrag	1'200	1'300	0
Ergebnis aus Finanzierung	1'200	1'300	0
Operatives Ergebnis	-26'085	-31'420	-14'575
Gesamtergebnis Erfolgsrechnung	-26'085	-31'420	-14'575

Der Aufwandüberschuss von CHF 26'085 kann über die vorhandenen Reserven der Spezialfinanzierung gedeckt werden. Der Anteil am Betriebsdefizit der Feuerwehr Brandis beläuft sich auf CHF 155'415 und ist rund CHF 7'305 tiefer als im Vorjahr.

4.4 Ergebnis Spezialfinanzierung Feuerwehr Brandis

	Budget 2025	Budget 2024	Rechnung 2023
Erfolgsrechnung			
Betrieblicher Aufwand	533'415	553'555	535'621
Betrieblicher Ertrag	613'245	632'655	615'495
Ergebnis aus betrieblicher Tätigkeit	79'830	79'100	79'874
Operatives Ergebnis	79'830	79'100	79'874
Ausserordentlicher Aufwand	118'600	118'600	118'600
Ausserordentlicher Ertrag	38'770	39'500	38'726
Ausserordentliches Ergebnis	-79'830	-79'100	-79'874
Gesamtergebnis Erfolgsrechnung	0	0	0

Das Budget der Feuerwehr Brandis ist Bestandteil des Budgets der Einwohnergemeinde Lützelflüh. Der Anteil am Betriebsdefizit beträgt pro angeschlossene Gemeinde CHF 155'415.

5 Investitionsrechnung

5.1 Zusammenzug Investitionsrechnung nach funktionaler Gliederung

	Budget 2025		Budget 2024		Rechnung 2023	
	Ausgaben	Einnahmen	Ausgaben	Einnahmen	Ausgaben	Einnahmen
INVESTITIONSRECHNUNG	4'377'000	934'000	4'440'000	504'000	2'905'491	2'905'491
Nettoausgaben		3'443'000		3'936'000		
1 Öffentliche Ordnung und Sicherheit, Verteidigung	250'000		190'000	10'000	67'862	359
Nettoausgaben		250'000		180'000		67'503
2 Bildung	1'002'000		689'000		117'347	
Nettoausgaben		1'002'000		689'000		117'347
3 Kultur, Sport und Freizeit, Kirche	1'410'000	199'000	1'350'000		304'060	2'250
Nettoausgaben		1'211'000		1'350'000		301'810
6 Verkehr und Nachrichtenübermittlung	950'000	651'000	820'000	394'000	1'002'082	433'000
Nettoausgaben		299'000		426'000		569'082
7 Umweltschutz und Raumordnung	765'000	84'000	1'391'000	100'000	873'129	77'551
Nettoausgaben		681'000		1'291'000		795'578
8 Volkswirtschaft					27'852	
Nettoausgaben						27'852
9 Finanzen und Steuern					513'160	2'392'331
Nettoeinnahmen					1'879'172	

Weitere Darstellungs-Variante(n) der Investitionsrechnung entnehmen Sie bitte Anhang D.

6 Antrag des Gemeinderates

- a) Genehmigung Steueranlage der Gemeindesteuern von 1.74 der einfachen Steuer
 b) Genehmigung Liegenschaftssteuer von 1 Promille des amtlichen Wertes
 c) Genehmigung Budget 2025 bestehend aus:

		Aufwand	Ertrag
Gesamthaushalt	CHF	17'904'850	17'102'190
Aufwandüberschuss	CHF		802'660
Allgemeiner Haushalt	CHF	15'867'190	15'186'925
Aufwandüberschuss	CHF		680'265
SF Feuerwehr	CHF	214'285	188'200
Aufwandüberschuss	CHF		26'085
Feuerwehr Brandis	CHF	652'015	652'015
Aufwandüberschuss	CHF		0
SF Abwasserentsorgung	CHF	771'110	667'350
Aufwandüberschuss	CHF		103'760
SF Abfall	CHF	400'250	407'700
Ertragsüberschuss	CHF	7'450	

Der Gemeindeversammlung wird beantragt, das Budget zu genehmigen.

Lützelflüh, 16. September 2024
 Einwohnergemeinde Lützelflüh



Kurt Baumann
 Gemeindepräsident



Ruedi Berger
 Gemeindeverwalter



Daniela Schenk
 Finanzverwalterin

7 Genehmigung Budget

Das beschlussfassende Organ der Einwohnergemeinde Lützelflüh hat das Budget 2025 am 25. November 2024 gemäss dem vorstehenden Antrag des Gemeinderates vom 16. September 2024 genehmigt.

Lützelflüh, 25. November 2024
 Einwohnergemeinde Lützelflüh

Kurt Baumann
 Gemeindepräsident

Ruedi Berger
 Gemeindeverwalter

Anhang A:

8 Rechnungslegungsgrundsätze HRM 2

8.1 Allgemeines

Das Budget wird nach dem Rechnungslegungsmodell HRM2, gemäss Art. 70 Gemeindegesetz (GG, [BSG 170.11]), erstellt.

8.2 Abschreibungen

8.2.1 Bestehendes Verwaltungsvermögen

Das am 01.01.2016 bestehende Verwaltungsvermögen wird zu Buchwerten in HRM2 übernommen:

Total bestehendes Verwaltungsvermögen **CHF 5'654'942**

Das bestehende Verwaltungsvermögen von CHF 5'654'942 wird innert **10 Jahren**, d.h. ab dem Rechnungsjahr 2016 bis und mit Rechnungsjahr 2025 linear abgeschrieben. Dies ergibt einen jährlichen **Abschreibungssatz** von **10 %** oder **CHF 565'517**.

8.2.2 Sonderfälle Verwaltungsvermögen

Das altrechtliche Verwaltungsvermögen im Bereich Abwasser wurde per 31.12.2015 komplett abgeschrieben.

8.2.3 Neues Verwaltungsvermögen

Auf neuen Vermögenswerten, d.h. nach Einführung von HRM2, werden die planmässigen Abschreibungen nach Anlagekategorien und Nutzungsdauer (Anhang 2 GV) berechnet. Die Abschreibungen erfolgen linear nach Nutzungsdauer.

8.2.4 Zusätzliche Abschreibungen

Zusätzliche Abschreibungen werden vorgenommen, wenn im Rechnungsjahr

- in der Erfolgsrechnung ein Ertragsüberschuss ausgewiesen wird und
- die ordentlichen Abschreibungen kleiner als die Nettoinvestitionen sind.

Zusätzliche Abschreibungen sind zu budgetieren.

	CHF	CHF
Aufwandüberschuss gemäss Budget (SG 9000)		-680'265
Nettoinvestitionen allgemeiner Haushalt	2'762'000	
./. ordentliche Abschreibungen allgemeiner Haushalt	1'582'090	
Differenz	1'179'910	
Zusätzliche Abschreibungen (höchstens im Betrag des Ertragsüberschusses)		0
Ergebnis Budget		-680'265

Zusätzliche Abschreibungen werden aufgelöst, wenn im Rechnungsjahr

- ein Aufwandüberschuss des allgemeinen Haushaltes resultiert und
- das Verhältnis zwischen Bilanzüberschuss und Summe der Steuereinnahmen und Zahlungen aus oder an den Finanzausgleich unter einen Wert von 30 % fällt.

Bilanzüberschussquotient (BÜQ)		2024	2025
Bilanzüberschuss/-fehlbetrag	+/-299	4'570'966.93	4'836'646.76
= Bilanzüberschuss/-fehlbetrag		4'570'966.93	4'836'646.76
= Direkte Steuern NP + JP + Finanzausgleich		10'718'400.00	11'211'650.00
= Bilanzüberschussquotient (BÜQ)		42.7 %	43.1 %

8.3 Investitionsrechnung / Aktivierungsgrenze

Der Gemeinderat belastet einzelne Investitionen bis zum Betrag von CHF 50'000, resp. CHF 10'000 der Erfolgsrechnung. Er verfolgt dabei eine konstante Praxis. Es wurden per 01.01.2016 bzw. 01.01.2018 nachfolgende Aktivierungsgrenzen definiert:

Steuerhaushalt	CHF 50'000
Spezialfinanzierungen (ohne Abwasser)	CHF 10'000
Spezialfinanzierung Abwasser	CHF 50'000

Anhang B:

9 Erläuterungen

9.1 Allgemeines

Das Gesamtergebnis schliesst gegenüber dem Budget 2024 um CHF 328'853 und gegenüber der Jahresrechnung 2023 um CHF 1'156'421 schlechter ab. Die Erträge aus dem Finanzausgleich fallen gegenüber der Jahresrechnung 2023 CHF 11'123 höher aus. Die Aufwendungen des Lastenausgleichs (EL, Familienzulagen, Sozialhilfe, öV und neue Aufgabenteilung) nehmen gegenüber der Jahresrechnung 2023 um CHF 613'845 zu.

Grundlagen Steuerertrag

Steueranlage	1.74 der einfachen Steuer
Liegenschaftssteuer	1 Promille des amtlichen Wertes

Grundlagen Gebührenertrag

Wiederkehrende Gebühren / Ersatzgaben in der Kompetenz des Gemeinderates:

Feuerwehr

Ersatzabgabe	4% der Kantonssteuer max. CHF 400
--------------	--------------------------------------

Abwasserentsorgung

**Grundgebühr	Belastungswert	CHF	4.00 neu per 01.01.2024
	Loading Units	CHF	4.00 neu per 01.01.2025, bei Annahme des Abwasserentsorgungsreglements
**Entsorgungsgebühr	Kubik (m ³)	CHF	0.80
	Belastungswert	CHF	4.50
	Entw. Fläche (m ²)	CHF	0.50

Abfallentsorgung

**Grundgebühr	Wohnung	CHF	70.00
	Gewerbe	CHF	70.00
***Sackgebühren	17 Liter	CHF	1.00
	35 Liter	CHF	1.90
	60 Liter	CHF	3.20
	110 Liter	CHF	5.80
***Sperrgutmarke		CHF	7.80
***Container	250 Liter	CHF	9.50
	350 Liter	CHF	13.00
	600 Liter	CHF	22.00
	800 Liter	CHF	29.00

Tierkörperbeseitigung 65 % der anfallenden Kosten

Hundetaxe

für ersten Hund	CHF	50.00
je weiterer Hund	CHF	80.00

** *exkl. Mehrwertsteuer*

*** *inkl. Mehrwertsteuer*

9.2 Erfolgsrechnung

9.2.1 Erläuterung zur Entwicklung Personalaufwand

	Budget 2025	Budget 2024	Rechnung 2023
	Aufwand	Aufwand	Aufwand
30 Personalaufwand	2'681'895	2'664'535	2'569'786
300 Behörden und Kommissionen	225'500	218'200	224'345
3000 Löhne, Tag- und Sitzungsgelder an Behörden und Kommissionen	225'500	218'200	224'345
301 Löhne des Verwaltungs- und Betriebspersonals	2'076'010	2'025'225	1'910'914
3010 Löhne des Verwaltungs- und Betriebspersonals	2'076'010	2'025'225	1'910'914
303 Temporäre Arbeitskräfte		26'500	68'946
3030 Temporäre Arbeitskräfte		26'500	68'946
304 Zulagen	1'000	1'000	1'250
3049 Übrige Zulagen	1'000	1'000	1'250
305 Arbeitgeberbeiträge	302'085	327'810	297'734
3050 AG-Beiträge AHV, IV, EO, ALV, Verwaltungskosten	142'600	139'550	121'254
3052 AG-Beiträge an Pensionskassen	90'000	117'000	108'435
3053 AG-Beiträge an Unfallversicherungen	26'600	27'890	26'566
3054 AG-Beiträge an Familienausgleichskasse	29'835	30'420	28'217
3055 AG-Beiträge an Krankentaggeldvers.	13'050	12'950	13'262
309 Übriger Personalaufwand	77'300	65'800	66'597
3090 Aus- und Weiterbildung des Personals	53'400	46'900	41'360
3091 Personalwerbung	1'000	1'000	8'314
3099 Übriger Personalaufwand	22'900	17'900	16'922

Die Ausgangslage bildet der Personalaufwand, Stand August 2024. Der Gesamtaufwand der Personalkosten liegt im Budgetjahr 2025 CHF 17'360 über dem Vorjahresbudget und CHF 112'109 über der Jahresrechnung 2023. Die wesentlichsten Veränderungen gegenüber dem Budget 2024 sind:

Löhne, Tag und Sitzungsgelder Behörden / Kommissionen **7'300**

Löhne Verwaltungs- und Betriebspersonal **50'785**

Der Mehraufwand ist vor allem auf Personalwechsel und ordentlichen Stufenanstiege zurückzuführen.

Arbeitgeberbeiträge **-25'725**

Tiefere Arbeitgeberbeiträge aufgrund von jüngerem Personal.

Übriger Personalaufwand **11'500**

Grundlagen sind die Aus- und Weiterbildungen des Personals.

9.3 Erläuterung zur Entwicklung Sachaufwand

	Budget 2025	Budget 2024	Rechnung 2023
31 Sach- und übriger Betriebsaufwand	3'316'630	3'306'290	3'281'514
310 Material- und Warenaufwand	463'505	479'540	430'537
311 Nicht aktivierbare Anlagen	308'135	326'265	317'671
Ver- und Entsorgung Liegenschaften	297'800	343'300	290'256
312 Verwaltungsvermögen			
313 Dienstleistungen und Honorare	1'196'020	1'139'670	1'100'683
Baulicher Unterhalt im betrieblichen	589'270	556'650	630'465
314 Unterhalt			
315 Unterhalt Mobilien u. immat. Anlagen	180'160	206'945	212'299
316 Mieten, Leasing, Pachten, Benützungsgebühren	41'490	40'910	41'433
317 Spesenentschädigungen	72'150	51'010	71'495
318 Wertberichtigungen auf Forderungen	104'750	101'750	114'748
319 Verschiedener Betriebsaufwand	63'350	60'250	71'927

Der Sach- und übrige Betriebsaufwand nimmt gegenüber dem Budget 2024 CHF 10'340 und gegenüber der Jahresrechnung 2023 CHF 35'116 zu. Die wesentlichsten Veränderungen gegenüber dem Budget 2024 sind:

Material- und Warenaufwand -16'035

Weniger Lebensmittel aufgrund Reorganisation Tagesstruktur.

Anschaffungen Büromöbel, Maschinen, Geräte und Hard- und Software -18'130

Weniger Anschaffungen geplant in der Schule und bei der Feuerwehr. Höhere Kosten in der Hard- und Software aufgrund Ersatzes der Arbeitsstationen, sowie Anschaffung neuer Software auf der Verwaltung.

Ver- und Entsorgungen Liegenschaften Verwaltungsvermögen -45'500

Berücksichtigte Kostensteigerungen 2023 sind nicht im erwarteten Masse eingetroffen. Werte somit wieder nach unten korrigiert.

Dienstleistungen Dritter und Honorare 56'350

Höhere Kosten bei den externen Beratern zur Prüfung künftiger Investitionen. Kontierungsänderung im Bereich der Software vom Unterhalt in den Nutzungsaufwand.

Baulicher Unterhalt im betrieblichen Unterhalt 32'620

Weniger Friedhofunterhalt, da dieser durch eigenes Personal erfolgt. Mehrkosten aufgrund der Sanierung der Abwasseranlage beim Kirchplatz 1, der Dachsanierung beim Feuerwehrmagazin Lützelflüh, der Änderung des Velounterstand bei der Sek. Lützelflüh und der Erweiterung des Re-Vitals.

9.4 Erläuterung zur Entwicklung Steuerertrag

	Budget 2025	Budget 2024	Rechnung 2023
40 Fiskalertrag	10'339'050	9'777'000	9'960'033
400 Direkte Steuern NP	8'629'000	8'125'000	8'067'166
4000 Einkommenssteuern	7'796'500	7'353'000	7'280'424
4001 Vermögenssteuern	770'500	710'000	701'460
4002 Quellensteuern	62'000	62'000	85'282
401 Direkte Steuern JP	522'450	579'400	447'416
4010 Gewinnsteuern	520'000	577'000	444'579
4011 Kapitalsteuern	2'450	2'400	2'838
402 Übrige direkte Steuern	1'167'100	1'052'100	1'425'074
4021 Grundsteuern	670'000	630'000	666'108
4022 Vermögensgewinnsteuern	470'000	400'000	697'581
4024 Erbschafts- und Schenkungssteuern	10'000	10'000	41'702
4029 Eingang abgeschriebene Steuern	17'100	12'100	19'682
403 Besitz- und Aufwandsteuern	20'500	20'500	20'378
4033 Hundesteuer	20'500	20'500	20'378

Der Steuerertrag der periodischen Steuern basiert auf dem Steuerjahr 2023 sowie der Steuerprognosen der kantonalen Planungsgruppe und Steuerverwaltung. Die aperiodischen Steuern wurden auf den Durchschnittswerten der letzten Steuerjahre berechnet unter Berücksichtigung von Trends. Bei der Einkommenssteuer der natürlichen Personen wird im Jahr 2025 mit einer Zunahme von 2.0 % gerechnet. Bei den Vermögenssteuern mit einer Zunahme von 2.0 %. Bei den Gewinn- und Kapitalsteuern der juristischen Personen wird ein moderater Rückgang erwartet. Der gesamte Fiskalertrag liegt CHF 562'050 über dem Budget 2024 und CHF 379'017 über der Jahresrechnung 2023.

	Budget 2025	Budget 2024	Rechnung 2023
Finanzierungsergebnis			
Gesamtergebnis Erfolgsrechnung	-802'660	-473'807	353'761
Abschreibungen Verwaltungsvermögen	1'230'660	1'238'430	1'130'361
Einlagen Fonds u. Spezialfinanzierungen	403'700	783'700	764'823
Entnahmen Fonds u. Spezialfinanzierungen	-60'200	-174'200	-251'283
Wertberichtigungen Darlehen VV			
Wertberichtigungen Beteiligungen VV			
Abschreibungen Investitionsbeiträge	25'300	29'100	20'153
Einlagen in das Eigenkapital	162'400	162'400	230'774
Entnahmen aus dem Eigenkapital	-123'520	-175'750	-110'510
Aufwertung Verwaltungsvermögen			
Selbstfinanzierung	835'680	1'389'873	2'138'079

Anhang C:

10 Kommentare zu den Auswertungen

10.1 Spezialfinanzierungen im Eigenkapital

Der Bestand der Spezialfinanzierungen nimmt um CHF 122'395 ab und beträgt per 31.12.2025 voraussichtlich CHF 2'331'557.

SF Feuerwehr zweiseitig

Der Bestand per 31.12.2025 beläuft sich auf CHF 421'572.

SF Abwasserentsorgung

Der Bestand per 31.12.2025 beläuft sich auf CHF 1'557'626.

SF Abfall

Der Bestand per 31.12.2025 beläuft sich auf CHF 352'359.

10.2 Vorfinanzierungen im Eigenkapital

Der Bestand der Vorfinanzierungen steigt per 31.12.2025 auf CHF 12'356'463 an.

Grabunterhalt

Der Bestand per 31.12.2025 beläuft sich voraussichtlich auf CHF 341'697.

Liegenschaften Finanzvermögen

Der Bestand per 31.12.2025 beläuft sich voraussichtlich auf CHF 373'523.

Infrastrukturbeiträge (Mehrwertabschöpfung altrechtlich)

Der Bestand per 31.12.2025 beläuft sich voraussichtlich auf CHF 600'522.

Forst

Der Bestand per 31.12.2025 beläuft sich voraussichtlich auf CHF 22'801.

Abwasserentsorgung Werterhalt

Der Bestand beträgt per 31.12.2025 voraussichtlich CHF 8'620'146, welches einer Werterhaltungsquote von 31 % entspricht.

Abwasserentsorgung Werterhalt ARA mittleres Emmental

Der Bestand beträgt per 31.12.2025 voraussichtlich CHF 1'099'152.

Feuerwehr Brandis Werterhalt

Der Bestand beträgt per 31.12.2025 voraussichtlich CHF 1'298'622.

10.3 Reserven (zusätzliche Abschreibungen)

Die zusätzlichen Abschreibungen (finanzpolitische Reserve) betragen per 31.12.2025 CHF 1'337'909. Im Jahr 2025 können zusätzliche Abschreibungen voraussichtlich weder geäußert, noch abgebaut werden.

10.4 Neubewertungsreserve Finanzvermögen

Das Finanzvermögen wurde gemäss Anhang 1 zu Art. 81 Absatz 3 Ziffer 3 der Gemeindeverordnung neu bewertet. Die Neubewertungsreserve betrug per 1.1.2016 CHF 710'876 und setzt sich wie folgt zusammen:

Bilanzkonto	Bezeichnung	Buchwert 31.12.15		Aufwertung 31.12.21	
10800.01	Bauland G'matt	CHF	172'410	CHF	0
10800.02	Landparzellen	CHF	0	CHF	57'918
10840.01	Altes Schulhaus G'matt	CHF	500'000	CHF	306'624
10840.02	Drescherhütte Waldhaus	CHF	0	CHF	21'392
10840.03	Autounterstände G'matt	CHF	37'590	CHF	-9'990
	Total	CHF	710'000	CHF	913'534

Aus der Neubewertungsreserve wurde in den Jahren 2020 und 2021 Entnahmen getätigt aufgrund von Liegenschaftsverkäufen. Nach einer Einlage von 5 % der Sachgruppe 108 in die Schwankungsreserve wird der Bestand per 31.12.2020 innert 5 Jahren zu Gunsten des Bilanzüberschusses aufgelöst. Der Bestand beläuft sich per 31.12.2025 voraussichtlich auf CHF 0.

10.5 Bilanzüberschuss/-fehlbetrag (SG 299)

Der allgemeine Haushalt schliesst mit einem Defizit von CHF 680'265 ab. Der Bilanzüberschuss beträgt per 31.12.2025 voraussichtlich CHF 4'836'646.

Anhang D:

11 Erweiterte Investitionsrechnung

		Ausgaben	Einnahmen
0	INVESTITIONSRECHNUNG	4'377'000	934'000
	Nettoinvestitionen		3'443'000
1610	Militärische Verteidigung	250'000	
5040.02	Schiessanlage Ranflüh; Beiträge Altlastsanierung	250'000	
2170	Schulliegenschaften	1'002'000	
5040.04	Kindergarten Unterdorf; Doppelkindergarten	500'000	
5040.08	Sekundarschule Lützelflüh, Sanierung Gebäudehülle	40'000	
5040.10	Primarschulhaus Lützelflüh, PV-Anlage mit ZEV	420'000	
5040.11	Kindergarten Unterdorf; Provisorium	22'000	
5040.13	Primarschule Egg, energetische Sanierung	20'000	
3410	Sport	1'410'000	199'000
5040.04	MEZWAN; Heizungsersatz	450'000	
5040.07	Sanierung Schwimmbad	900'000	
5040.09	Schwimmbad, Ersatz Stromverteilung	60'000	
6310.01	Sanierung Schwimmbad; Investitionsb. vom Kanton		199'000.00
6150	Gemeindestrassen	950'000	651'000
5010.11	Sanierung Benzenbergstrasse und Ramisbergstrasse	50'000	
5010.14	Sanierung Oberriedstrasse und Schwandenmatte	750'000	
5010.22	Sanierungsprojekte 2025	100'000	
5010.23	Sanierung Neueggstrasse	50'000	
6310.06	Sanierung Benzen- und Ramisbergstrasse; Beiträge		251'000.00
6310.07	Sanierung Oberriedstrasse und Schwandenmatte		400'000.00
7201	Abwasserentsorgung (Gemeindebetrieb)	765'000	84'000
5032.02	Lauterbach; Erweiterung Sanierungsleitung	230'000	50'000
5032.09	Liegenschaftsentwässerung ZpA	120'000	
5032.12	ARA-Erschliessung Flühlengraben	150'000	
5032.10	Diverse Leitungssanierungen; Konzept Kanalunterhalt	70'000	
5032.14	Erschliessung Arbeitszone Emmentalstrasse	100'000	
5032.15	Kanalisation Emme- / Gewerbestrasse	95'000	
6310.05	ZpA; Kantonsbeitrag		34'000

Nettoinvestitionen	Budget 2025	Budget 20234	Rechnung 2023
Ergebnis Investitionsrechnung	3'443'000	3'936'000	1'879'171

Finanzierungsergebnis	-2'607'320	-2'546'127	258'907
(+ = Finanzierungsüberschuss / - = Finanzierungsfehlbetrag)			

Erfolgsrechnung

		Budget 2025		Budget 2024		Rechnung 2023	
		Aufwand	Ertrag	Aufwand	Ertrag	Aufwand	Ertrag
	ERFOLGSRECHNUNG	17'912'300.00	17'232'035.00	17'623'078.00	17'168'681.00	17'507'448.54	17'507'448.54
	Aufwandüberschuss		680'265.00		454'397.00		
00	Allgemeine Verwaltung	1'601'810.00	65'110.00	1'596'280.00	74'076.00	1'543'849.43	69'008.85
	Nettoaufwand		1'536'700.00		1'522'204.00		1'474'840.58
01	Legislative und Exekutive	182'450.00		178'300.00		228'412.05	
	Nettoaufwand		182'450.00		178'300.00		228'412.05
011	Legislative	45'850.00		45'600.00		74'404.85	
	Nettoaufwand		45'850.00		45'600.00		74'404.85
0110	Legislative	45'850.00		45'600.00		74'404.85	
3000.01	Funktionsentschädigungen Behörden / Kommissionen	1'000.00		1'000.00		1'000.00	
3000.02	Sitzungsgelder Kommissionen	5'000.00		5'000.00		8'197.00	
3050.01	AG-Beiträge AHV, IV, EO, ALV, Verwaltungskosten	150.00		150.00		103.30	
3054.01	AG-Beiträge an Familienausgleichskasse	50.00		50.00		23.90	
3100.01	Büromaterial	2'500.00					
3102.01	Drucksachen, Publikationen	2'400.00		3'100.00		2'944.80	
3103.01	Fachliteratur, Zeitschriften	2'350.00		1'300.00		1'219.05	
3130.01	Dienstleistungen Dritter	7'000.00		9'500.00		10'995.55	
3130.04	Mitglieder- und Verbandsbeiträge	100.00				100.00	
3130.10	Telefonie, Internet u. Kommunikation (inkl. Porti)	14'800.00		15'000.00		14'777.10	
3132.01	Honorare externe Berater, Gutachter, Fachexperten etc.	9'500.00		9'500.00		34'297.50	
3199.01	Übriger Betriebsaufwand	1'000.00		1'000.00		746.65	
012	Exekutive	136'600.00		132'700.00		154'007.20	
	Nettoaufwand		136'600.00		132'700.00		154'007.20
0120	Exekutive	136'600.00		132'700.00		154'007.20	
3000.01	Funktionsentschädigungen Behörden / Kommissionen	61'000.00		61'000.00		61'000.00	
3000.02	Sitzungsgelder Kommissionen	41'500.00		38'500.00		43'281.90	
3050.01	AG-Beiträge AHV, IV, EO, ALV, Verwaltungskosten	4'500.00		4'000.00		4'446.40	
3054.01	AG-Beiträge an Familienausgleichskasse	1'100.00		1'000.00		1'090.35	
3090.02	Aus- und Weiterbildung Behörden + Kommissionen	2'000.00		1'000.00		2'052.00	
3130.04	Mitglieder- und Verbandsbeiträge	2'900.00		5'700.00		2'680.00	
3170.01	Reisekosten und Spesen	1'100.00		1'000.00		1'039.90	
3199.02	Gemeinderatskredit	22'500.00		20'500.00		38'416.65	

Erfolgsrechnung

		Budget 2025		Budget 2024		Rechnung 2023	
		Aufwand	Ertrag	Aufwand	Ertrag	Aufwand	Ertrag
02	Allgemeine Dienste	1'419'360.00	65'110.00	1'417'980.00	74'076.00	1'315'437.38	69'008.85
	Nettoaufwand		1'354'250.00		1'343'904.00		1'246'428.53
022	Allgemeine Dienste	1'288'960.00	42'520.00	1'304'500.00	51'000.00	1'208'674.63	47'515.80
	Nettoaufwand		1'246'440.00		1'253'500.00		1'161'158.83
0220	Allgemeine Dienste, übrige	1'288'960.00	42'520.00	1'304'500.00	51'000.00	1'208'674.63	47'515.80
3000.01	Funktionsentschädigungen Behörden / Kommissionen	8'000.00		8'000.00		8'000.00	
3000.02	Sitzungsgelder Kommissionen	23'800.00		25'000.00		24'988.00	
3010.01	Löhne des Verwaltungs- und Betriebspersonals	801'160.00		765'900.00		733'300.10	
3010.09	Taggelder von Kranken- und Unfallversicherung, Erwerbsersatz					-29'186.40	
3050.01	AG-Beiträge AHV, IV, EO, ALV, Verwaltungskosten	57'500.00		55'000.00		45'633.10	
3052.01	AG-Beiträge an Pensionskasse	39'000.00		45'500.00		41'642.15	
3053.01	AG-Beiträge an Unfallversicherung	8'000.00		7'500.00		7'499.30	
3054.01	AG-Beiträge an Familienausgleichskasse	12'000.00		11'500.00		10'659.75	
3055.01	AG-Beiträge an Krankentaggeldversicherung	5'500.00		5'500.00		5'663.75	
3090.01	Aus- und Weiterbildung des Personals	15'000.00		11'500.00		17'295.00	
3091.01	Personalwerbung	1'000.00		1'000.00		8'314.45	
3099.01	Übrige Personalkosten	8'500.00		6'500.00		6'200.65	
3100.01	Büromaterial	16'000.00		16'000.00		14'596.75	
3102.01	Drucksachen, Publikationen	500.00		650.00		319.15	
3103.01	Fachliteratur, Zeitschriften	850.00		1'250.00		1'242.25	
3110.01	Anschaffungen Büromöbel und Geräte	3'000.00		3'000.00		430.80	
3113.01	Anschaffung Hardware	33'000.00		7'000.00		3'677.90	
3118.01	Anschaffung Software, Lizenzen	52'000.00		22'000.00		12'570.40	
3130.01	Dienstleistungen Dritter	1'850.00		86'500.00		85'313.10	
3130.04	Mitglieder- und Verbandsbeiträge	3'800.00		3'900.00		4'280.40	
3130.10	Telefonie, Internet u. Kommunikation (inkl. Porti)	14'850.00		14'900.00		14'407.53	
3133.01	Informatik-Nutzungsaufwand (Leitungskosten RIO)	72'450.00		49'000.00		43'029.05	
3133.02	Informatik-Nutzungsaufwand (Servicekosten RIO)			20'000.00		8'099.30	
3134.01	Sachversicherungen	6'100.00		6'100.00		6'027.80	
3150.01	Unterhalt Büromöbel und -geräte	1'000.00		1'000.00		391.20	
3153.01	Unterhalt Hardware	500.00		500.00		4'830.40	
3158.01	Unterhalt Software	26'000.00		52'200.00		54'801.50	
3170.01	Reisekosten und Spesen	3'000.00		3'000.00		2'458.80	
3181.05	Tatsächliche Forderungsverluste					22.00	
3199.01	Übriger Betriebsaufwand	1'000.00		1'000.00		793.65	
3611.02	Entschädigung an Kanton	73'600.00		73'600.00		71'372.80	
4210.03	Mahngebühr		300.00		300.00		160.00

Erfolgsrechnung

		Budget 2025		Budget 2024		Rechnung 2023	
		Aufwand	Ertrag	Aufwand	Ertrag	Aufwand	Ertrag
4260.01	Rückerstattungen Dritter		7'420.00		10'000.00		6'765.80
4611.01	Entschädigung von Kanton		1'000.00		1'000.00		675.00
4611.03	Entschädigung Registerführung Kirchensteuern		4'300.00		4'300.00		4'162.00
4611.04	Entschädigung Zustellung Betreuungsurkunden		500.00		400.00		793.00
4612.06	Interne Verrechnung Verwaltungskosten Gemeindewerke		12'000.00		18'000.00		18'000.00
4612.09	Entschädigung Rechnungsführung FW Brandis		15'000.00		15'000.00		15'000.00
4910.01	Interne Verrechnung von Dienstleistungen		2'000.00		2'000.00		1'960.00
029	Verwaltungsliegenschaften	130'400.00	22'590.00	113'480.00	23'076.00	106'762.75	21'493.05
	Nettoaufwand		107'810.00		90'404.00		85'269.70
0290	Verwaltungsliegenschaften	130'400.00	22'590.00	113'480.00	23'076.00	106'762.75	21'493.05
3010.01	Löhne des Verwaltungs- und Betriebspersonals	13'900.00		13'550.00		10'692.60	
3030.01	Temporäre Arbeitskräfte			1'500.00		2'719.50	
3050.01	AG-Beiträge AHV, IV, EO, ALV, Verwaltungskosten	700.00		700.00		890.30	
3053.01	AG-Beiträge an Unfallversicherung	110.00		110.00		106.45	
3054.01	AG-Beiträge an Familienausgleichskasse	170.00		170.00		205.80	
3055.01	AG-Beiträge an Krankentaggeldversicherung	50.00		50.00		67.90	
3101.01	Betriebs- und Verbrauchsmaterial	3'000.00		3'000.00		2'365.90	
3110.01	Anschaffungen Büromöbel und Geräte	1'500.00					
3120.01	Ver- und Entsorgung Liegenschaften VV	10'600.00		10'600.00		7'173.70	
3134.01	Sachversicherungen	3'500.00		2'900.00		3'084.20	
3144.01	Unterhalt Hochbauten, Gebäude	18'700.00		1'500.00		2'393.15	
3151.01	Unterhalt Maschinen, Geräte, Fahrzeuge	500.00		500.00		139.20	
3199.01	Übriger Betriebsaufwand	200.00		200.00			
3300.40	Planmässige Abschreibungen Hochbauten	37'270.00		38'500.00		37'263.00	
3910.01	Interne Verrechnung von Dienstleistungen	1'500.00		1'500.00		998.75	
3950.01	Interne Verrechnung Abschreibungen	38'700.00		38'700.00		38'662.30	
4260.01	Rückerstattungen Dritter		3'100.00		1'800.00		1'905.05
4470.01	Pacht- und Mietzinse Liegenschaft		19'490.00		21'276.00		17'266.00
4471.01	Vergütung Dienstwohnungen VV						2'322.00
1	Öffentliche Ordnung und Sicherheit, Verteidigung	1'074'230.00	986'670.00	1'098'680.00	1'001'415.00	1'040'916.28	966'823.68
	Nettoaufwand		87'560.00		97'265.00		74'092.60
11	Öffentliche Sicherheit	17'600.00		17'300.00		17'232.00	
	Nettoaufwand		17'600.00		17'300.00		17'232.00
111	Polizei	17'600.00		17'300.00		17'232.00	
	Nettoaufwand		17'600.00		17'300.00		17'232.00

Erfolgsrechnung

		Budget 2025		Budget 2024		Rechnung 2023	
		Aufwand	Ertrag	Aufwand	Ertrag	Aufwand	Ertrag
1110	Polizei	17'600.00		17'300.00		17'232.00	
3631.01	Beiträge an Kanton	17'600.00		17'300.00		17'232.00	
14	Allgemeines Rechtswesen	86'200.00	110'000.00	86'700.00	112'000.00	79'033.93	101'919.23
	Nettoertrag	23'800.00		25'300.00		22'885.30	
140	Allgemeines Rechtswesen	86'200.00	110'000.00	86'700.00	112'000.00	79'033.93	101'919.23
	Nettoertrag	23'800.00		25'300.00		22'885.30	
1400	Allgemeines Rechtswesen	86'200.00	110'000.00	86'700.00	112'000.00	79'033.93	101'919.23
3102.01	Drucksachen, Publikationen	13'000.00		12'000.00		13'108.20	
3130.01	Dienstleistungen Dritter	25'000.00		19'000.00		24'851.10	
3130.02	Kantonsgebühren (EWK/Freko)	17'000.00		16'000.00		17'290.10	
3132.01	Honorare externe Berater, Gutachter, Fachexperten etc.	18'300.00		25'000.00		17'465.10	
3158.01	Unterhalt Software	11'900.00		12'700.00		5'966.55	
3181.05	Tatsächliche Forderungsverluste	1'000.00		2'000.00		352.88	
4210.01	Gebühren für Amtshandlungen (Kanzlei)		35'000.00		32'000.00		38'432.13
4210.04	Gebühren für Amtshandlungen (Bauabteilung)		75'000.00		80'000.00		63'487.10
15	Feuerwehr	866'300.00	866'300.00	879'875.00	879'875.00	854'751.00	854'751.00
150	Feuerwehr	866'300.00	866'300.00	879'875.00	879'875.00	854'751.00	854'751.00
1500	Feuerwehr (zweiseitig)	214'285.00	214'285.00	207'720.00	207'720.00	200'529.65	200'529.65
3000.01	Funktionsentschädigungen Behörden / Kommissionen	4'000.00					
3000.02	Sitzungsgelder Kommissionen	1'000.00				224.00	
3111.01	Anschaffungen Maschinen, Geräte und Fahrzeuge	500.00		500.00			
3120.01	Ver- und Entsorgung Liegenschaften VV	4'000.00		4'000.00		4'009.35	
3130.01	Dienstleistungen Dritter	100.00		100.00			
3130.10	Telefonie, Internet u. Kommunikation (inkl. Porti)	1'800.00		1'800.00		1'711.50	
3134.01	Sachversicherungen	650.00		600.00		643.00	
3143.01	Unterhalt Wasserbezugsorte	15'000.00		15'000.00		8'748.40	
3144.01	Unterhalt Hochbauten, Gebäude	12'720.00		4'400.00		12'001.75	
3180.01	Wertberichtigung gefährdete Steuerguthaben					-500.00	
3181.01	Forderungsverluste allgemeine Gemeindesteuern	4'000.00		3'500.00		4'001.90	
3199.01	Übriger Betriebsaufwand	100.00		100.00		80.00	
3632.02	Beitrag an Feuerwehr Brandis	155'415.00		162'720.00		154'609.75	
3632.03	Beitrag an Feuerwehr Brandis, Ersatzabgaben	15'000.00		15'000.00		15'000.00	
4200.01	Feuerwehrrpflicht-Ersatzabgaben		157'000.00		155'000.00		162'099.15

Erfolgsrechnung

		Budget 2025		Budget 2024		Rechnung 2023	
		Aufwand	Ertrag	Aufwand	Ertrag	Aufwand	Ertrag
4260.01	Rückerstattungen Dritter		10'000.00				3'855.10
4409.01	Interne Verrechnung Zinsen Spezialfinanzierungen		1'200.00		1'300.00		
4612.08	Interne Verrechnung Miete		20'000.00		20'000.00		20'000.00
9011.01	Abschluss SF, Aufwandüberschuss		26'085.00		31'420.00		14'575.40
1506	Regionale Feuerwehrorganisation	652'015.00	652'015.00	672'155.00	672'155.00	654'221.35	654'221.35
3000.01	Funktionsentschädigungen Behörden / Kommissionen			17'400.00		14'542.00	
3000.02	Sitzungsgelder Kommissionen	18'900.00		4'000.00		2'625.00	
3000.03	Funktionsentschädigungen Feuerwehr	33'300.00		33'300.00		32'700.00	
3010.03	Sold Übungen	75'000.00		68'525.00		74'571.00	
3010.06	Sold Einsätze	57'000.00		52'100.00		56'610.50	
3010.07	Sold Kurse und Ausbildungen	29'800.00		34'800.00		32'548.60	
3010.08	Sold Dienstleistungen	11'500.00		13'000.00		10'607.20	
3050.01	AG-Beiträge AHV, IV, EO, ALV, Verwaltungskosten	2'900.00		1'500.00		2'882.15	
3053.01	AG-Beiträge an Unfallversicherung			500.00			
3054.01	AG-Beiträge an Familienausgleichskasse	700.00		550.00		667.60	
3090.01	Aus- und Weiterbildung des Personals	21'000.00		28'300.00		18'913.80	
3099.01	Übrige Personalkosten	1'000.00		1'000.00		772.75	
3099.02	Brandis-Rapport	4'900.00		4'900.00		4'410.00	
3100.01	Büromaterial	450.00		850.00		515.30	
3101.01	Betriebs- und Verbrauchsmaterial	7'250.00		7'900.00		6'767.95	
3101.02	Treibstoffe	5'000.00		5'100.00		4'736.50	
3102.01	Drucksachen, Publikationen	1'000.00		1'000.00		882.70	
3103.01	Fachliteratur, Zeitschriften	775.00		1'000.00		660.00	
3111.01	Anschaffungen Maschinen, Geräte und Fahrzeuge	19'550.00		46'435.00		15'721.95	
3112.01	Anschaffung Dienstkleider, Uniformen	43'055.00		43'740.00		61'100.65	
3130.01	Dienstleistungen Dritter	5'000.00		2'100.00		4'883.75	
3130.04	Mitglieder- und Verbandsbeiträge	1'970.00		1'965.00		1'966.30	
3130.10	Telefonie, Internet u. Kommunikation (inkl. Porti)	5'000.00		7'500.00		7'083.30	
3134.01	Sachversicherungen	2'320.00		2'170.00		2'153.30	
3134.02	Fahrzeugversicherungen	10'500.00		10'000.00		10'151.75	
3136.01	Honorare privatärztlicher Tätigkeit	2'025.00		2'025.00		1'740.00	
3137.01	Steuern und Abgaben	2'000.00		2'000.00		1'651.75	
3151.01	Unterhalt Maschinen, Geräte, Fahrzeuge	49'950.00		36'395.00		43'274.50	
3158.01	Unterhalt Software	2'200.00		2'400.00		1'766.30	
3160.01	Miete und Pacht Liegenschaften	40'000.00		40'000.00		40'000.00	
3170.01	Reisekosten und Spesen	500.00		1'500.00			
3181.05	Tatsächliche Forderungsverluste					1'890.00	
3199.01	Übriger Betriebsaufwand	5'100.00		5'100.00		3'098.85	
3300.60	Planmässige Abschreibungen Mobilien	36'070.00		36'800.00		36'024.90	

Erfolgsrechnung

		Budget 2025		Budget 2024		Rechnung 2023	
		Aufwand	Ertrag	Aufwand	Ertrag	Aufwand	Ertrag
3320.01	Planmässige Abschreibungen Software	2'700.00		2'700.00		2'701.00	
3612.02	Entschädigungen an Gemeinden und Gemeindeverbände	15'000.00		15'000.00		15'000.00	
3612.08	Interne Verrechnung Miete	20'000.00		20'000.00		20'000.00	
3893.02	Einlage Spezialfinanzierung WE Feuerwehr Brandis	118'600.00		118'600.00		118'600.00	
4260.01	Rückerstattungen Dritter		34'000.00		31'500.00		39'225.10
4632.01	Beiträge von Gemeinden und Gemeindeverbänden		466'245.00		488'155.00		463'829.35
4632.02	Beiträge von Gemeinden / Ersatzabgabe Lützelflüh		15'000.00		15'000.00		15'000.00
4634.01	Beiträge GVB		98'000.00		98'000.00		97'441.00
4893.02	Entnahme Spezialfinanzierung WE Feuerwehr Brandis		38'770.00		39'500.00		38'725.90
16	Verteidigung	104'130.00	10'370.00	114'805.00	9'540.00	89'899.35	10'153.45
	Nettoaufwand		93'760.00		105'265.00		79'745.90
161	Militärische Verteidigung	4'150.00		5'100.00		3'441.65	
	Nettoaufwand		4'150.00		5'100.00		3'441.65
1610	Militärische Verteidigung	4'150.00		5'100.00		3'441.65	
3134.01	Sachversicherungen	200.00		50.00			
3199.01	Übriger Betriebsaufwand	150.00				144.65	
3300.40	Planmässige Abschreibungen Hochbauten	800.00		5'050.00		297.00	
3636.01	Beiträge an private Organisationen	3'000.00				3'000.00	
162	Zivile Verteidigung	99'980.00	10'370.00	109'705.00	9'540.00	86'457.70	10'153.45
	Nettoaufwand		89'610.00		100'165.00		76'304.25
1620	Zivilschutz	28'040.00	10'370.00	44'560.00	9'540.00	18'274.15	10'153.45
3120.01	Ver- und Entsorgung Liegenschaften VV	8'000.00		8'000.00		6'262.50	
3130.01	Dienstleistungen Dritter	500.00		500.00		500.00	
3130.10	Telefonie, Internet u. Kommunikation (inkl. Porti)			1'400.00			
3134.01	Sachversicherungen	2'150.00		2'300.00		1'835.55	
3144.01	Unterhalt Hochbauten, Gebäude	14'700.00		28'000.00		5'438.90	
3151.01	Unterhalt Maschinen, Geräte, Fahrzeuge	1'000.00		2'800.00		2'604.45	
3160.01	Miete und Pacht Liegenschaften	1'040.00		910.00		981.75	
3169.01	Übrige Mieten und Benützungskosten	450.00				451.00	
3199.01	Übriger Betriebsaufwand	200.00		650.00		200.00	
4260.01	Rückerstattungen Dritter		850.00		500.00		833.45
4470.01	Pacht- und Mietzinse Liegenschaft		5'120.00		4'640.00		4'920.00
4631.01	Beiträge vom Kanton		4'400.00		4'400.00		4'400.00
1626	Regionale Zivilschutzorganisation	71'940.00		65'145.00		68'183.55	

Erfolgsrechnung

		Budget 2025		Budget 2024		Rechnung 2023	
		Aufwand	Ertrag	Aufwand	Ertrag	Aufwand	Ertrag
3632.01	Beiträge an Gemeinden und Gemeindeverbände	71'940.00		65'145.00		68'183.55	
2	Bildung	5'018'595.00	834'215.00	4'586'680.00	760'440.00	4'671'242.18	820'308.10
	Nettoaufwand		4'184'380.00		3'826'240.00		3'850'934.08
21	Obligatorische Schule	5'007'445.00	834'215.00	4'576'290.00	760'440.00	4'658'852.08	820'308.10
	Nettoaufwand		4'173'230.00		3'815'850.00		3'838'543.98
211	Eingangsstufe	359'040.00	7'750.00	380'175.00	8'200.00	300'927.60	7'877.70
	Nettoaufwand		351'290.00		371'975.00		293'049.90
2110	Kindergarten	359'040.00	7'750.00	380'175.00	8'200.00	289'798.00	7'877.70
3102.01	Drucksachen, Publikationen	300.00		300.00			
3103.01	Fachliteratur, Zeitschriften	1'280.00		1'660.00		1'458.10	
3104.01	Lehrmittel Kindergarten	17'395.00		11'245.00		20'771.70	
3110.01	Anschaffungen Büromöbel und Geräte	7'500.00		16'440.00		11'984.65	
3113.01	Anschaffung Hardware	2'350.00				621.40	
3130.01	Dienstleistungen Dritter	500.00		500.00		140.00	
3130.10	Telefonie, Internet u. Kommunikation (inkl. Porti)	2'145.00		1'200.00		1'849.60	
3133.01	Informatik-Nutzungsaufwand (Leitungskosten RIO)	100.00					
3151.01	Unterhalt Maschinen, Geräte, Fahrzeuge	800.00		800.00		182.85	
3153.01	Unterhalt Hardware	1'000.00		1'000.00		2'213.10	
3158.01	Unterhalt Software	500.00		300.00		161.35	
3170.01	Reisekosten und Spesen	100.00		100.00		70.80	
3171.01	Exkursionen, Schulreisen und Lager	3'450.00		3'730.00		2'615.05	
3199.01	Übriger Betriebsaufwand	2'000.00		2'000.00		215.65	
3611.01	Gemeindeanteil Lehrergehälter	190'000.00		292'000.00		165'897.15	
3612.01	Schulgelder an andere Gemeinden	47'220.00		48'900.00		34'248.50	
3612.03	Entschädigung Lehrergehaltskosten an andere Gemeinden	82'400.00				47'368.10	
4260.01	Rückerstattungen Dritter						800.00
4612.02	Schulgelder von anderen Gemeinden		3'000.00		2'900.00		2'874.00
4612.07	Gemeindeanteil Lehrergehälter		4'750.00		5'300.00		4'203.70
2111	Basisstufe					11'129.60	
3611.01	Gemeindeanteil Lehrergehälter					-3'238.50	
3612.01	Schulgelder an andere Gemeinden					14'368.10	
212	Primarstufe	1'528'175.00	55'815.00	1'242'700.00	44'100.00	1'304'511.85	68'924.50
	Nettoaufwand		1'472'360.00		1'198'600.00		1'235'587.35

Erfolgsrechnung

		Budget 2025		Budget 2024		Rechnung 2023	
		Aufwand	Ertrag	Aufwand	Ertrag	Aufwand	Ertrag
2120	Primarstufe	1'528'175.00	55'815.00	1'242'700.00	44'100.00	1'304'511.85	68'924.50
3103.01	Fachliteratur, Zeitschriften	5'280.00		5'920.00		3'459.10	
3104.03	Lehrmittel Egg	8'580.00		6'200.00		9'188.00	
3104.04	Lehrmittel Grünenmatt	26'115.00		24'400.00		23'308.40	
3104.05	Lehrmittel Lützelflüh	59'500.00		56'600.00		43'551.30	
3104.06	Lehrmittel Ranflüh	10'715.00		13'090.00		7'332.80	
3104.07	Lehrmittel Spezialunterricht	6'000.00		4'500.00		4'434.40	
3110.01	Anschaffungen Büromöbel und Geräte	16'500.00		29'600.00		13'170.05	
3113.01	Anschaffung Hardware	8'320.00		3'000.00		8'014.80	
3118.01	Anschaffung Software, Lizenzen	700.00		1'000.00		1'235.90	
3130.01	Dienstleistungen Dritter	5'500.00		5'520.00		13'091.15	
3130.10	Telefonie, Internet u. Kommunikation (inkl. Porti)	2'505.00		2'000.00		1'874.80	
3133.01	Informatik-Nutzungsaufwand (Leitungskosten RIO)	7'050.00					
3150.01	Unterhalt Büromöbel und -geräte	4'000.00		5'000.00		2'088.55	
3153.01	Unterhalt Hardware	1'000.00		5'500.00		638.10	
3158.01	Unterhalt Software	2'000.00		4'000.00		5'905.95	
3170.01	Reisekosten und Spesen					50.00	
3171.01	Exkursionen, Schulreisen und Lager	36'250.00		24'370.00		27'391.35	
3199.01	Übriger Betriebsaufwand	4'000.00		4'000.00		1'935.10	
3611.01	Gemeindeanteil Lehrergehälter	842'300.00		900'800.00		717'832.55	
3612.01	Schulgelder an andere Gemeinden	173'560.00		147'200.00		188'368.80	
3612.03	Entschädigung Lehrergehaltskosten an andere Gemeinden	308'300.00				231'640.75	
4260.01	Rückerstattungen Dritter		500.00		500.00		12'544.10
4612.02	Schulgelder von anderen Gemeinden		23'555.00		17'900.00		23'048.50
4612.07	Gemeindeanteil Lehrergehälter		31'760.00		25'700.00		33'331.90
213	Oberstufe	1'373'900.00	547'290.00	1'326'445.00	506'300.00	1'383'646.48	475'248.25
	Nettoaufwand		826'610.00		820'145.00		908'398.23
2130	Sekundarstufe I	1'373'900.00	547'290.00	1'326'445.00	506'300.00	1'383'646.48	475'248.25
3103.01	Fachliteratur, Zeitschriften	2'720.00		2'700.00		1'997.15	
3104.02	Lehrmittel Sek.	95'525.00		90'185.00		83'718.15	
3105.01	Lebensmittel	13'000.00		21'470.00		12'465.10	
3110.01	Anschaffungen Büromöbel und Geräte	41'400.00		69'500.00		64'282.85	
3113.01	Anschaffung Hardware	8'100.00		3'000.00		7'130.10	
3118.01	Anschaffung Software, Lizenzen	12'160.00		15'900.00		12'051.10	
3130.01	Dienstleistungen Dritter	2'500.00		2'500.00		1'313.90	
3130.10	Telefonie, Internet u. Kommunikation (inkl. Porti)	3'015.00		2'630.00		2'861.45	
3133.01	Informatik-Nutzungsaufwand (Leitungskosten RIO)	28'770.00					
3150.01	Unterhalt Büromöbel und -geräte	2'000.00		5'000.00		1'617.30	

Erfolgsrechnung

		Budget 2025		Budget 2024		Rechnung 2023	
		Aufwand	Ertrag	Aufwand	Ertrag	Aufwand	Ertrag
3151.01	Unterhalt Maschinen, Geräte, Fahrzeuge	4'500.00		2'000.00		3'729.05	
3153.01	Unterhalt Hardware	4'500.00		12'000.00		1'838.90	
3158.01	Unterhalt Software	9'510.00		13'800.00		17'286.13	
3171.01	Exkursionen, Schulreisen und Lager	25'800.00		16'260.00		31'085.00	
3199.01	Übriger Betriebsaufwand	2'000.00		2'000.00		3'523.00	
3320.01	Planmässige Abschreibungen Software	40'400.00		24'600.00		40'373.55	
3611.01	Gemeindeanteil Lehrergehälter	801'500.00		927'200.00		752'388.55	
3612.01	Schulgelder an andere Gemeinden	108'400.00		115'700.00		156'789.50	
3612.03	Entschädigung Lehrergehaltskosten an andere Gemeinden	168'100.00				189'195.70	
4260.01	Rückerstattungen Dritter		1'000.00		200.00		1'000.00
4612.02	Schulgelder von anderen Gemeinden		235'980.00		199'400.00		190'167.50
4612.07	Gemeindeanteil Lehrergehälter		310'310.00		306'700.00		284'080.75
214	Musikschulen	65'700.00		66'000.00		59'704.45	
	Nettoaufwand		65'700.00		66'000.00		59'704.45
2140	Musikschule	65'700.00		66'000.00		59'704.45	
3635.02	Beiträge an auswärtige Musikschulen	65'700.00		66'000.00		59'704.45	
217	Schulliegenschaften	1'077'950.00	68'060.00	1'073'870.00	72'340.00	1'146'152.35	76'346.55
	Nettoaufwand		1'009'890.00		1'001'530.00		1'069'805.80
2170	Schulliegenschaften	1'077'950.00	68'060.00	1'073'870.00	72'340.00	1'146'152.35	76'346.55
3010.01	Löhne des Verwaltungs- und Betriebspersonals	282'000.00		295'900.00		265'363.35	
3030.01	Temporäre Arbeitskräfte			5'000.00		13'527.00	
3050.01	AG-Beiträge AHV, IV, EO, ALV, Verwaltungskosten	20'000.00		21'350.00		17'798.00	
3052.01	AG-Beiträge an Pensionskasse	13'500.00		18'000.00		15'921.70	
3053.01	AG-Beiträge an Unfallversicherung	2'550.00		3'050.00		2'810.40	
3054.01	AG-Beiträge an Familienausgleichskasse	4'000.00		4'600.00		4'117.55	
3055.01	AG-Beiträge an Krankentaggeldversicherung	2'000.00		2'000.00		2'071.35	
3090.01	Aus- und Weiterbildung des Personals	7'000.00		1'000.00			
3099.01	Übrige Personalkosten	500.00		500.00			
3101.01	Betriebs- und Verbrauchsmaterial	23'000.00		23'000.00		26'732.90	
3111.01	Anschaffungen Maschinen, Geräte und Fahrzeuge	6'200.00		2'000.00		23'598.75	
3119.02	Anschaffung Sportgeräte u. Turnmaterial	7'750.00		15'350.00		4'288.70	
3120.01	Ver- und Entsorgung Liegenschaften VV	150'000.00		150'000.00		121'424.80	
3130.10	Telefonie, Internet u. Kommunikation (inkl. Porti)	720.00		720.00		720.00	
3134.01	Sachversicherungen	22'000.00		20'000.00		19'779.50	
3144.01	Unterhalt Hochbauten, Gebäude	164'800.00		148'400.00		280'206.90	
3151.01	Unterhalt Maschinen, Geräte, Fahrzeuge	2'000.00		2'000.00		1'577.15	

Erfolgsrechnung

		Budget 2025		Budget 2024		Rechnung 2023	
		Aufwand	Ertrag	Aufwand	Ertrag	Aufwand	Ertrag
3170.01	Reisekosten und Spesen					102.80	
3199.01	Übriger Betriebsaufwand	800.00		800.00		56.00	
3300.40	Planmässige Abschreibungen Hochbauten	211'200.00		207'200.00		170'190.00	
3320.01	Planmässige Abschreibungen Software	12'930.00				12'928.00	
3910.01	Interne Verrechnung von Dienstleistungen	85'000.00		93'000.00		102'937.50	
3950.01	Interne Verrechnung Abschreibungen	60'000.00		60'000.00		60'000.00	
4260.01	Rückerstattungen Dritter		11'500.00		9'000.00		13'552.60
4470.01	Pacht- und Mietzinse Liegenschaft		39'500.00		39'500.00		39'430.00
4471.01	Vergütung Dienstwohnungen VV		4'350.00		10'440.00		10'440.00
4472.01	Vergütung für Benützungen Liegenschaften VV		12'710.00		13'400.00		12'923.95
218	Tagesbetreuung	152'000.00	88'000.00	65'300.00	63'000.00	64'717.10	65'802.45
	Nettoaufwand		64'000.00		2'300.00		
	Nettoertrag					1'085.35	
2180	Tagesbetreuung	152'000.00	88'000.00	65'300.00	63'000.00	64'717.10	65'802.45
3010.01	Löhne des Verwaltungs- und Betriebspersonals	72'000.00		41'950.00		36'594.35	
3030.01	Temporäre Arbeitskräfte					741.65	
3050.01	AG-Beiträge AHV, IV, EO, ALV, Verwaltungskosten	5'100.00		3'050.00		2'221.55	
3053.01	AG-Beiträge an Unfallversicherung	600.00		500.00		327.70	
3054.01	AG-Beiträge an Familienausgleichskasse	900.00		700.00		513.85	
3055.01	AG-Beiträge an Krankentaggeldversicherung	500.00		300.00		288.15	
3090.01	Aus- und Weiterbildung des Personals	500.00		500.00			
3100.01	Büromaterial			200.00			
3101.01	Betriebs- und Verbrauchsmaterial	2'000.00		2'000.00		1'892.00	
3103.01	Fachliteratur, Zeitschriften	100.00		100.00			
3105.01	Lebensmittel	1'000.00		14'000.00		19'854.05	
3110.01	Anschaffungen Büromöbel und Geräte	4'100.00					
3111.01	Anschaffungen Maschinen, Geräte und Fahrzeuge			2'000.00		1'796.90	
3130.01	Dienstleistungen Dritter	65'000.00					
3170.01	Reisekosten und Spesen					291.90	
3636.01	Beiträge an private Organisationen	200.00				195.00	
4260.01	Rückerstattungen Dritter		5'000.00		5'000.00		4'777.00
4260.02	Elternbeiträge Betreuung		25'000.00		15'000.00		16'533.21
4260.03	Elternbeiträge Verpflegung		40'000.00		25'000.00		26'314.64
4631.01	Beiträge vom Kanton		18'000.00		18'000.00		18'177.60
219	Obligatorische Schule	450'680.00	67'300.00	421'800.00	66'500.00	399'192.25	126'108.65
	Nettoaufwand		383'380.00		355'300.00		273'083.60

Erfolgsrechnung

		Budget 2025		Budget 2024		Rechnung 2023	
		Aufwand	Ertrag	Aufwand	Ertrag	Aufwand	Ertrag
2190	Schulleitung und Schulverwaltung	138'380.00		120'000.00		120'643.95	
3000.02	Sitzungsgelder Kommissionen	1'000.00		1'000.00		812.00	
3010.01	Löhne des Verwaltungs- und Betriebspersonals	39'350.00		41'100.00		38'368.65	
3050.01	AG-Beiträge AHV, IV, EO, ALV, Verwaltungskosten	2'800.00		2'800.00		2'461.00	
3052.01	AG-Beiträge an Pensionskasse	2'500.00		2'500.00		2'725.80	
3053.01	AG-Beiträge an Unfallversicherung	400.00		350.00		395.90	
3054.01	AG-Beiträge an Familienausgleichskasse	600.00		550.00		569.25	
3055.01	AG-Beiträge an Krankentaggeldversicherung	300.00		250.00		364.00	
3090.01	Aus- und Weiterbildung des Personals	1'000.00		1'000.00		100.00	
3099.01	Übrige Personalkosten	6'500.00		4'000.00		3'910.65	
3100.01	Büromaterial	500.00		500.00		283.20	
3102.01	Drucksachen, Publikationen	700.00		1'500.00		1'460.25	
3103.01	Fachliteratur, Zeitschriften	300.00		300.00			
3118.01	Anschaffung Software, Lizenzen			2'000.00		1'077.00	
3130.01	Dienstleistungen Dritter	37'100.00		23'400.00		24'902.20	
3130.04	Mitglieder- und Verbandsbeiträge	700.00		100.00		100.00	
3130.10	Telefonie, Internet u. Kommunikation (inkl. Porti)	450.00		450.00		245.70	
3132.01	Honorare externe Berater, Gutachter, Fachexperten etc.	1'000.00					
3133.01	Informatik-Nutzungsaufwand (Leitungskosten RIO)	2'480.00					
3170.01	Reisekosten und Spesen	200.00		200.00		139.70	
3199.01	Übriger Betriebsaufwand	4'500.00		2'000.00		208.20	
3611.02	Entschädigung an Kanton	36'000.00				42'520.45	
3631.01	Beiträge an Kanton			36'000.00			
2195	Schülertransporte	231'200.00	55'000.00	226'000.00	63'000.00	201'900.10	113'163.65
3130.03	Schülertransporte	205'800.00		204'000.00		178'601.70	
3612.02	Entschädigungen an Gemeinden und Gemeindeverbände	25'400.00		22'000.00		23'298.40	
4611.01	Entschädigung von Kanton		50'000.00		50'000.00		113'163.65
4612.01	Entschädigungen von Gemeinden und Gemeindeverbänden		5'000.00		13'000.00		
2197	Schulsozialdienst	81'100.00	12'300.00	75'800.00	3'500.00	76'648.20	12'945.00
3632.01	Beiträge an Gemeinden und Gemeindeverbände	10'000.00		10'000.00		8'725.45	
3634.01	Beiträge an öffentliche Unternehmungen	71'100.00		65'800.00		67'922.75	
4611.01	Entschädigung von Kanton		5'300.00				5'973.00
4612.01	Entschädigungen von Gemeinden und Gemeindeverbänden		7'000.00		3'500.00		6'972.00
29	Übriges Bildungswesen	11'150.00		10'390.00		12'390.10	
	Nettoaufwand		11'150.00		10'390.00		12'390.10
291	Verwaltung	11'150.00		10'390.00		12'390.10	

Erfolgsrechnung

		Budget 2025		Budget 2024		Rechnung 2023	
		Aufwand	Ertrag	Aufwand	Ertrag	Aufwand	Ertrag
	Nettoaufwand		11'150.00		10'390.00		12'390.10
2910	Verwaltung	11'150.00		10'390.00		12'390.10	
3000.01	Funktionsentschädigungen Behörden / Kommissionen	4'000.00		4'000.00		4'000.00	
3000.02	Sitzungsgelder Kommissionen	7'000.00		6'000.00		6'944.00	
3050.01	AG-Beiträge AHV, IV, EO, ALV, Verwaltungskosten	100.00		300.00		2.65	
3054.01	AG-Beiträge an Familienausgleichskasse	50.00		90.00		0.75	
3170.01	Reisekosten und Spesen					1'442.70	
3	Kultur, Sport und Freizeit, Kirche	1'060'210.00	244'350.00	949'460.00	222'070.00	855'926.29	273'753.10
	Nettoaufwand		815'860.00		727'390.00		582'173.19
31	Kulturerbe	5'180.00		5'180.00		3'403.25	
	Nettoaufwand		5'180.00		5'180.00		3'403.25
312	Denkmalpflege und Heimatschutz	5'180.00		5'180.00		3'403.25	
	Nettoaufwand		5'180.00		5'180.00		3'403.25
3120	Denkmalpflege und Heimatschutz	5'180.00		5'180.00		3'403.25	
3130.04	Mitglieder- und Verbandsbeiträge	180.00					
3144.03	Unterhalt Gedenkstätten	1'000.00		1'000.00		340.00	
3636.01	Beiträge an private Organisationen			180.00		180.00	
3910.01	Interne Verrechnung von Dienstleistungen	4'000.00		4'000.00		2'883.25	
32	Kultur, Übrige	134'930.00	4'500.00	112'150.00	5'250.00	115'131.35	9'339.65
	Nettoaufwand		130'430.00		106'900.00		105'791.70
321	Bibliotheken	5'000.00		5'000.00		5'000.00	
	Nettoaufwand		5'000.00		5'000.00		5'000.00
3210	Bibliotheken	5'000.00		5'000.00		5'000.00	
3636.03	Beitrag an Bibliothek Rüegsau	5'000.00		5'000.00		5'000.00	
329	Kultur	129'930.00	4'500.00	107'150.00	5'250.00	110'131.35	9'339.65
	Nettoaufwand		125'430.00		101'900.00		100'791.70
3290	Übrige Kultur	129'930.00	4'500.00	107'150.00	5'250.00	110'131.35	9'339.65
3000.01	Funktionsentschädigungen Behörden / Kommissionen	4'000.00		4'000.00		4'000.00	
3000.02	Sitzungsgelder Kommissionen	12'000.00		10'000.00		12'031.35	
3050.01	AG-Beiträge AHV, IV, EO, ALV, Verwaltungskosten	500.00		600.00		439.20	

Erfolgsrechnung

		Budget 2025		Budget 2024		Rechnung 2023	
		Aufwand	Ertrag	Aufwand	Ertrag	Aufwand	Ertrag
3054.01	AG-Beiträge an Familienausgleichskasse	150.00		150.00		101.60	
3130.01	Dienstleistungen Dritter	44'900.00		24'700.00		34'570.35	
3130.10	Telefonie, Internet u. Kommunikation (inkl. Porti)	1'000.00		2'000.00		816.00	
3170.01	Reisekosten und Spesen			100.00			
3199.03	Kommissionskredit	4'000.00		4'000.00		3'838.70	
3611.02	Entschädigung an Kanton			7'500.00			
3634.01	Beiträge an öffentliche Unternehmungen	55'980.00		47'200.00		47'134.15	
3636.01	Beiträge an private Organisationen	2'100.00		2'100.00		2'100.00	
3636.05	Vereinsförderung, Kultur	5'300.00		4'800.00		5'100.00	
4260.01	Rückerstattungen Dritter		4'500.00				4'239.65
4502.01	Entnahme aus Legaten und Stiftungen				5'250.00		5'100.00
33	Medien	61'500.00	18'000.00	40'000.00	16'000.00	39'422.60	18'371.20
	Nettoaufwand		43'500.00		24'000.00		21'051.40
332	Massenmedien	61'500.00	18'000.00	40'000.00	16'000.00	39'422.60	18'371.20
	Nettoaufwand		43'500.00		24'000.00		21'051.40
3320	Massenmedien	61'500.00	18'000.00	40'000.00	16'000.00	39'422.60	18'371.20
3102.01	Drucksachen, Publikationen	22'000.00		22'000.00		21'348.40	
3118.01	Anschaffung Software, Lizenzen	17'800.00					
3130.01	Dienstleistungen Dritter	14'200.00		14'000.00		14'120.00	
3130.10	Telefonie, Internet u. Kommunikation (inkl. Porti)	4'200.00		4'000.00		3'954.20	
3133.01	Informatik-Nutzungsaufwand (Leitungskosten RIO)	2'800.00					
3158.01	Unterhalt Software	500.00					
4260.01	Rückerstattungen Dritter		15'000.00		13'000.00		15'490.00
4602.01	Gewinnanteil Anzeiger		3'000.00		3'000.00		2'881.20
34	Sport und Freizeit	858'600.00	221'850.00	792'130.00	200'820.00	697'969.09	246'042.25
	Nettoaufwand		636'750.00		591'310.00		451'926.84
341	Sport	801'180.00	221'850.00	775'710.00	200'820.00	683'866.04	246'042.25
	Nettoaufwand		579'330.00		574'890.00		437'823.79
3410	Sport	801'180.00	221'850.00	775'710.00	200'820.00	683'866.04	246'042.25
3010.01	Löhne des Verwaltungs- und Betriebspersonals	168'650.00		138'000.00		136'300.65	
3030.01	Temporäre Arbeitskräfte			20'000.00		48'192.90	
3050.01	AG-Beiträge AHV, IV, EO, ALV, Verwaltungskosten	12'000.00		11'000.00		11'324.25	
3052.01	AG-Beiträge an Pensionskasse	8'000.00		12'500.00		10'025.20	
3053.01	AG-Beiträge an Unfallversicherung	1'500.00		1'500.00		1'618.60	

Erfolgsrechnung

		Budget 2025		Budget 2024		Rechnung 2023	
		Aufwand	Ertrag	Aufwand	Ertrag	Aufwand	Ertrag
3054.01	AG-Beiträge an Familienausgleichskasse	2'500.00		2'500.00		2'621.30	
3055.01	AG-Beiträge an Krankentaggeldversicherung	1'000.00		1'000.00		919.00	
3090.01	Aus- und Weiterbildung des Personals	1'000.00		1'000.00		80.00	
3099.01	Übrige Personalkosten	1'000.00		500.00		1'508.40	
3100.01	Büromaterial	500.00		100.00		623.35	
3101.01	Betriebs- und Verbrauchsmaterial	28'000.00		28'000.00		13'058.65	
3102.01	Drucksachen, Publikationen	600.00		600.00		424.80	
3110.01	Anschaffungen Büromöbel und Geräte	900.00				16'885.20	
3111.01	Anschaffungen Maschinen, Geräte und Fahrzeuge	3'250.00		5'700.00		23'610.45	
3119.02	Anschaffung Sportgeräte u. Turnmaterial	8'000.00		13'000.00		5'135.05	
3120.01	Ver- und Entsorgung Liegenschaften VV	90'000.00		90'000.00		78'818.95	
3130.01	Dienstleistungen Dritter	1'000.00		700.00		798.28	
3130.10	Telefonie, Internet u. Kommunikation (inkl. Porti)	1'800.00		1'860.00		1'598.30	
3134.01	Sachversicherungen	6'000.00		5'350.00		5'292.10	
3144.01	Unterhalt Hochbauten, Gebäude	86'850.00		88'350.00		54'356.80	
3151.01	Unterhalt Maschinen, Geräte, Fahrzeuge	5'500.00		8'000.00		4'479.60	
3158.01	Unterhalt Software	300.00					
3170.01	Reisekosten und Spesen	150.00		150.00		3'289.10	
3199.01	Übriger Betriebsaufwand	1'500.00		1'000.00		826.11	
3199.04	MWST-Vorsteuerminderungen	5'000.00		5'000.00		3'752.75	
3300.40	Planmässige Abschreibungen Hochbauten	152'280.00		130'900.00		56'560.15	
3636.01	Beiträge an private Organisationen	900.00					
3636.05	Vereinsförderung, Kultur	12'600.00		12'600.00		11'350.00	
3910.01	Interne Verrechnung von Dienstleistungen	50'000.00		46'000.00		40'022.00	
3950.01	Interne Verrechnung Abschreibungen	150'400.00		150'400.00		150'394.10	
4240.02	Eintritte Freibad		120'000.00		120'000.00		128'136.55
4240.03	Eintritte Lernschwimmbecken		70'000.00		37'000.00		62'457.70
4240.06	Benützung Kabinen / Liegen		5'000.00		5'000.00		4'145.75
4250.03	Verkäufe Schwimmbad		1'200.00		1'200.00		1'287.50
4260.01	Rückerstattungen Dritter		10'090.00		8'600.00		20'550.80
4470.01	Pacht- und Mietzinse Liegenschaft		8'660.00		11'420.00		11'448.00
4472.01	Vergütung für Benützungen Liegenschaften VV		6'900.00		5'000.00		6'665.95
4502.01	Entnahme aus Legaten und Stiftungen				12'600.00		11'350.00
342	Freizeit	57'420.00		16'420.00		14'103.05	
	Nettoaufwand		57'420.00		16'420.00		14'103.05
3420	Freizeit	57'420.00		16'420.00		14'103.05	
3101.01	Betriebs- und Verbrauchsmaterial	320.00		320.00			
3130.01	Dienstleistungen Dritter	1'100.00		1'100.00		3'857.10	

Erfolgsrechnung

		Budget 2025		Budget 2024		Rechnung 2023	
		Aufwand	Ertrag	Aufwand	Ertrag	Aufwand	Ertrag
3144.04	Unterhalt Waldlehrpfad, Re-Vital und Sitzbänke	54'500.00		13'500.00		8'753.75	
3636.01	Beiträge an private Organisationen	1'500.00		1'500.00		1'492.20	
4	Gesundheit	18'625.00	1'000.00	15'810.00	1'000.00	22'630.25	30.00
	Nettoaufwand		17'625.00		14'810.00		22'600.25
42	Ambulante Krankenpflege			450.00			
	Nettoaufwand				450.00		
421	Ambulante Krankenpflege			450.00			
	Nettoaufwand				450.00		
4210	Ambulante Krankenpflege			450.00			
3636.01	Beiträge an private Organisationen			450.00			
43	Gesundheit	17'075.00	1'000.00	13'860.00	1'000.00	15'101.70	30.00
	Nettoaufwand		16'075.00		12'860.00		15'071.70
432	Krankheitsbekämpfung, übrige	100.00		100.00		100.00	
	Nettoaufwand		100.00		100.00		100.00
4320	Krankheitsbekämpfung, übrige	100.00		100.00		100.00	
3636.01	Beiträge an private Organisationen	100.00		100.00		100.00	
433	Schulgesundheitsdienst	16'975.00	1'000.00	13'760.00	1'000.00	15'001.70	30.00
	Nettoaufwand		15'975.00		12'760.00		14'971.70
4330	Schulgesundheitsdienst	3'000.00		3'560.00		2'295.50	
3010.01	Löhne des Verwaltungs- und Betriebspersonals	1'000.00		500.00		629.30	
3050.01	AG-Beiträge AHV, IV, EO, ALV, Verwaltungskosten			50.00		40.80	
3054.01	AG-Beiträge an Familienausgleichskasse			10.00		9.40	
3136.01	Honorare privatärztlicher Tätigkeit	2'000.00		3'000.00		1'616.00	
4331	Schulzahnpflege	13'975.00	1'000.00	10'200.00	1'000.00	12'706.20	30.00
3010.01	Löhne des Verwaltungs- und Betriebspersonals	700.00					
3050.01	AG-Beiträge AHV, IV, EO, ALV, Verwaltungskosten	50.00					
3053.01	AG-Beiträge an Unfallversicherung	10.00					
3054.01	AG-Beiträge an Familienausgleichskasse	15.00					
3101.01	Betriebs- und Verbrauchsmaterial	200.00		200.00		97.20	
3136.01	Honorare privatärztlicher Tätigkeit	13'000.00		10'000.00		12'609.00	

Erfolgsrechnung

		Budget 2025		Budget 2024		Rechnung 2023	
		Aufwand	Ertrag	Aufwand	Ertrag	Aufwand	Ertrag
4260.01	Rückerstattungen Dritter		1'000.00		1'000.00		30.00
49	Gesundheitswesen	1'550.00		1'500.00		7'528.55	
	Nettoaufwand		1'550.00		1'500.00		7'528.55
490	Gesundheitswesen	1'550.00		1'500.00		7'528.55	
	Nettoaufwand		1'550.00		1'500.00		7'528.55
4900	Gesundheitswesen, übriges	1'550.00		1'500.00		7'528.55	
3130.04	Mitglieder- und Verbandsbeiträge	50.00				50.00	
3199.01	Übriger Betriebsaufwand	1'500.00		1'500.00		7'478.55	
5	Soziale Sicherheit	4'324'020.00	203'500.00	3'915'885.00	187'400.00	3'664'882.35	222'529.75
	Nettoaufwand		4'120'520.00		3'728'485.00		3'442'352.60
53	Alter + Hinterlassene	1'115'750.00	11'500.00	1'020'500.00	11'200.00	1'013'631.55	10'718.00
	Nettoaufwand		1'104'250.00		1'009'300.00		1'002'913.55
531	Alters- und Hinterlassenenversicherung AHV	46'150.00	11'500.00	42'500.00	11'000.00	32'684.55	10'518.00
	Nettoaufwand		34'650.00		31'500.00		22'166.55
5310	Alters- u.Hinterlassenenversicherung AHV	46'150.00	11'500.00	42'500.00	11'000.00	32'684.55	10'518.00
3010.01	Löhne des Verwaltungs- und Betriebspersonals	40'500.00		36'500.00		28'209.45	
3050.01	AG-Beiträge AHV, IV, EO, ALV, Verwaltungskosten	2'800.00		2'800.00		1'875.90	
3052.01	AG-Beiträge an Pensionskasse	1'500.00		2'000.00		1'530.10	
3053.01	AG-Beiträge an Unfallversicherung	400.00		350.00		304.65	
3054.01	AG-Beiträge an Familienausgleichskasse	600.00		550.00		434.05	
3055.01	AG-Beiträge an Krankentaggeldversicherung	300.00		250.00		280.40	
3130.04	Mitglieder- und Verbandsbeiträge	50.00		50.00		50.00	
4611.01	Entschädigung von Kanton		11'500.00		11'000.00		10'518.00
532	Ergänzungsleistungen AHV / IV	1'068'800.00		977'200.00		980'647.00	
	Nettoaufwand		1'068'800.00		977'200.00		980'647.00
5320	Ergänzungsleistungen AHV / IV	1'068'800.00		977'200.00		980'647.00	
3631.04	Gemeindeanteil Lastenausgleich Ergänzungsleistung	1'068'800.00		977'200.00		980'647.00	
534	Wohnen im Alter	500.00		500.00			
	Nettoaufwand		500.00		500.00		

Erfolgsrechnung

		Budget 2025		Budget 2024		Rechnung 2023	
		Aufwand	Ertrag	Aufwand	Ertrag	Aufwand	Ertrag
5340	Wohnen im Alter	500.00		500.00			
3130.01	Dienstleistungen Dritter	500.00		500.00			
535	Leistungen an das Alter	300.00		300.00	200.00	300.00	200.00
	Nettoaufwand		300.00		100.00		100.00
5350	Leistungen an das Alter	300.00		300.00	200.00	300.00	200.00
3636.01	Beiträge an private Organisationen	300.00		300.00		300.00	
4502.01	Entnahme aus Legaten und Stiftungen				200.00		200.00
54	Familie und Jugend	280'170.00	192'000.00	235'085.00	176'200.00	273'265.95	211'811.75
	Nettoaufwand		88'170.00		58'885.00		61'454.20
541	Familienzulagen	21'900.00		21'715.00		17'427.00	
	Nettoaufwand		21'900.00		21'715.00		17'427.00
5410	Familienzulagen	21'900.00		21'715.00		17'427.00	
3631.02	Gemeindeanteil Lastenausgleich	21'900.00		21'715.00		17'427.00	
	Familienzulagen Nichterwerbstätige						
544	Jugendschutz	26'000.00	8'000.00	26'000.00	26'000.00	26'000.00	26'000.00
	Nettoaufwand		18'000.00				
5444	Offene Kinder- und Jugendarbeit	26'000.00	8'000.00	26'000.00	26'000.00	26'000.00	26'000.00
3634.01	Beiträge an öffentliche Unternehmungen	26'000.00		26'000.00		26'000.00	
4502.01	Entnahme aus Legaten und Stiftungen				18'000.00		18'000.00
4612.03	Beitrag Kirchgemeinde		8'000.00		8'000.00		8'000.00
545	Leistungen an Familien	232'270.00	184'000.00	187'370.00	150'200.00	229'838.95	185'811.75
	Nettoaufwand		48'270.00		37'170.00		44'027.20
5450	Leistungen an Familien allgemein	1'700.00		1'800.00	1'700.00	1'535.00	1'435.00
3103.01	Fachliteratur, Zeitschriften	1'600.00		1'700.00		1'435.00	
3130.04	Mitglieder- und Verbandsbeiträge	100.00					
3636.01	Beiträge an private Organisationen			100.00		100.00	
4502.01	Entnahme aus Legaten und Stiftungen				1'700.00		1'435.00
5451	Kinderkrippen und Kinderhorte	500.00		500.00	500.00	450.00	450.00
3636.01	Beiträge an private Organisationen	500.00		500.00		450.00	
4502.01	Entnahme aus Legaten und Stiftungen				500.00		450.00

Erfolgsrechnung

		Budget 2025		Budget 2024		Rechnung 2023	
		Aufwand	Ertrag	Aufwand	Ertrag	Aufwand	Ertrag
5458	Tageselternverein	230'070.00	184'000.00	185'070.00	148'000.00	227'853.95	183'926.75
3130.01	Dienstleistungen Dritter			70.00		70.00	
3130.04	Mitglieder- und Verbandsbeiträge	70.00					
3632.01	Beiträge an Gemeinden und Gemeindeverbände	230'000.00		185'000.00		227'783.95	
4611.01	Entschädigung von Kanton		184'000.00		148'000.00		183'926.75
57	Sozialhilfe und Asylwesen	2'928'100.00		2'660'300.00		2'377'984.85	
	Nettoaufwand		2'928'100.00		2'660'300.00		2'377'984.85
579	Sozialhilfe	2'928'100.00		2'660'300.00		2'377'984.85	
	Nettoaufwand		2'928'100.00		2'660'300.00		2'377'984.85
5790	Sozialhilfe	200.00		200.00		200.00	
3130.04	Mitglieder- und Verbandsbeiträge	200.00					
3636.01	Beiträge an private Organisationen			200.00		200.00	
5796	Regionaler Sozialdienst	227'900.00		206'300.00		152'646.60	
3612.02	Entschädigungen an Gemeinden und Gemeindeverbände	227'900.00		206'300.00		152'646.60	
5799	Lastenausgleich Sozialhilfe	2'700'000.00		2'453'800.00		2'225'138.25	
3611.05	Lastenausgleich Sozialhilfe	2'700'000.00		2'453'800.00		2'225'138.25	
6	Verkehr und Nachrichtenübermittlung	1'806'900.00	299'900.00	1'797'693.00	315'000.00	1'703'588.00	283'671.70
	Nettoaufwand		1'507'000.00		1'482'693.00		1'419'916.30
61	Strassenverkehr	1'300'600.00	274'900.00	1'297'100.00	287'000.00	1'235'520.70	256'097.70
	Nettoaufwand		1'025'700.00		1'010'100.00		979'423.00
615	Gemeindestrassen	1'293'000.00	274'900.00	1'289'500.00	287'000.00	1'227'987.70	256'097.70
	Nettoaufwand		1'018'100.00		1'002'500.00		971'890.00
6150	Gemeindestrassen	1'293'000.00	274'900.00	1'289'500.00	287'000.00	1'227'987.70	256'097.70
3010.01	Löhne des Verwaltungs- und Betriebspersonals	413'000.00		423'500.00		381'940.30	
3010.09	Taggelder von Kranken- und Unfallversicherung, Erwerbsersatz					-399.95	
3049.01	Übrige Zulagen	1'000.00		1'000.00		1'250.00	
3050.01	AG-Beiträge AHV, IV, EO, ALV, Verwaltungskosten	29'500.00		30'000.00		23'708.00	
3052.01	AG-Beiträge an Pensionskasse	23'000.00		31'000.00		28'497.85	
3053.01	AG-Beiträge an Unfallversicherung	11'500.00		11'500.00		10'247.55	

Erfolgsrechnung

		Budget 2025		Budget 2024		Rechnung 2023	
		Aufwand	Ertrag	Aufwand	Ertrag	Aufwand	Ertrag
3054.01	AG-Beiträge an Familienausgleichskasse	6'000.00		6'500.00		5'483.95	
3055.01	AG-Beiträge an Krankentaggeldversicherung	3'000.00		3'000.00		2'652.75	
3090.01	Aus- und Weiterbildung des Personals	5'900.00		2'100.00		2'400.00	
3099.01	Übrige Personalkosten	500.00		500.00		120.00	
3100.01	Büromaterial	1'500.00		600.00		1'984.30	
3101.01	Betriebs- und Verbrauchsmaterial	30'000.00		30'000.00		28'317.10	
3101.02	Treibstoffe	20'000.00		19'000.00		21'711.65	
3101.06	Strassensignale, Gebädeummern	3'000.00		5'000.00		1'609.05	
3102.01	Drucksachen, Publikationen	1'000.00		1'000.00		740.95	
3111.01	Anschaffungen Maschinen, Geräte und Fahrzeuge	4'100.00		3'600.00		16'749.20	
3112.01	Anschaffung Dienstkleider, Uniformen	500.00		4'000.00			
3120.01	Ver- und Entsorgung Liegenschaften VV	18'800.00		18'800.00		14'241.70	
3120.03	Strom Strassenbeleuchtung	14'100.00		14'000.00		12'166.80	
3130.01	Dienstleistungen Dritter	4'100.00		5'700.00		75.00	
3130.10	Telefonie, Internet u. Kommunikation (inkl. Porti)	1'220.00		1'100.00		912.65	
3132.01	Honorare externe Berater, Gutachter, Fachexperten etc.	26'000.00		1'000.00		611.95	
3134.01	Sachversicherungen	3'200.00		3'100.00		2'984.35	
3134.02	Fahrzeugversicherungen	8'550.00		8'200.00		7'248.75	
3137.01	Steuern und Abgaben	8'100.00		9'100.00		8'637.45	
3141.01	Unterhalt Strassen / Verkehrswege / Beleuchtung	99'500.00		92'000.00		65'090.30	
3141.02	Winterdienst / Schneeräumung	45'000.00		45'000.00		39'277.00	
3144.01	Unterhalt Hochbauten, Gebäude	3'500.00		23'500.00		49'936.90	
3151.01	Unterhalt Maschinen, Geräte, Fahrzeuge	42'300.00		37'100.00		56'455.90	
3170.01	Reisekosten und Spesen	600.00		600.00		518.00	
3199.01	Übriger Betriebsaufwand	3'600.00		3'200.00		2'752.85	
3300.10	Planmässige Abschreibungen Strassen / Verkehrswege	108'630.00		103'500.00		86'838.80	
3300.40	Planmässige Abschreibungen Hochbauten	8'700.00		8'700.00		8'688.00	
3300.60	Planmässige Abschreibungen Mobilien	26'200.00		26'200.00		26'127.00	
3612.02	Entschädigungen an Gemeinden und Gemeindeverbände	1'000.00				1'950.00	
3950.01	Interne Verrechnung Abschreibungen	316'400.00		316'400.00		316'461.60	
4240.01	Benützungsgebühren und Dienstleistungen		12'000.00		12'000.00		10'459.90
4260.01	Rückerstattungen Dritter		19'200.00		5'000.00		11'005.90
4470.01	Pacht- und Mietzinse Liegenschaft		7'200.00				
4611.01	Entschädigung von Kanton		35'000.00		35'000.00		35'598.40
4612.03	Beitrag Kirchgemeinde		1'000.00		1'000.00		1'000.00
4612.05	Interne Verrechnung Dienstleistungen Gemeindewerke		33'500.00		33'000.00		27'379.00
4910.01	Interne Verrechnung von Dienstleistungen		167'000.00		201'000.00		170'654.50
618	Privatstrassen	7'600.00		7'600.00		7'533.00	
	Nettoaufwand		7'600.00		7'600.00		7'533.00

Erfolgsrechnung

		Budget 2025		Budget 2024		Rechnung 2023	
		Aufwand	Ertrag	Aufwand	Ertrag	Aufwand	Ertrag
6180	Privatstrassen	7'600.00		7'600.00		7'533.00	
3660.70	Planmässige Abschreibungen Investitionsbeiträge an private Haushalte	7'600.00		7'600.00		7'533.00	
62	Öffentlicher Verkehr	506'300.00	25'000.00	500'593.00	28'000.00	468'067.30	27'574.00
	Nettoaufwand		481'300.00		472'593.00		440'493.30
629	Öffentlicher Verkehr	506'300.00	25'000.00	500'593.00	28'000.00	468'067.30	27'574.00
	Nettoaufwand		481'300.00		472'593.00		440'493.30
6290	Öffentlicher Verkehr	24'000.00	25'000.00	28'000.00	28'000.00	28'222.30	27'574.00
3130.05	SBB Generalabonnemente	24'000.00		28'000.00		28'222.30	
4250.01	Rückerstattungen / SBB Tageskarten		25'000.00		28'000.00		27'574.00
6291	Gemeindeanteil Öffentlicher Verkehr	482'300.00		472'593.00		439'845.00	
3631.03	Gemeindeanteil Lastenausgleich öffentlicher Verkehr	482'300.00		472'593.00		439'845.00	
7	Umweltschutz und Raumordnung	1'444'250.00	1'257'310.00	2'085'920.00	1'882'080.00	2'106'596.78	1'910'679.71
	Nettoaufwand		186'940.00		203'840.00		195'917.07
71	Wasserversorgung			654'250.00	654'250.00	659'731.73	659'731.73
710	Wasserversorgung			654'250.00	654'250.00	659'731.73	659'731.73
7101	Wasserversorgung [Gemeindebetrieb]			654'250.00	654'250.00	659'731.73	659'731.73
3010.01	Löhne des Verwaltungs- und Betriebspersonals			31'500.00		65'095.55	
3050.01	AG-Beiträge AHV, IV, EO, ALV, Verwaltungskosten			2'250.00		4'136.90	
3052.01	AG-Beiträge an Pensionskasse			2'500.00		5'078.95	
3053.01	AG-Beiträge an Unfallversicherung			1'000.00		1'738.35	
3054.01	AG-Beiträge an Familienausgleichskasse			500.00		957.10	
3055.01	AG-Beiträge an Krankentaggeldversicherung			200.00		450.50	
3090.01	Aus- und Weiterbildung des Personals			500.00		519.40	
3101.10	Betriebs- und Verbrauchsmaterial WV			13'700.00		11'287.40	
3102.10	Drucksachen, Publikationen WV			600.00		520.40	
3111.10	Anschaffungen Maschinen, Geräte und Fahrzeuge WV			15'300.00			
3120.10	Ver- und Entsorgung Liegenschaften WV			29'600.00		27'065.55	
3120.11	Konzession WV			16'000.00		15'739.40	
3130.01	Dienstleistungen Dritter			11'500.00		10'879.70	

Erfolgsrechnung

		Budget 2025		Budget 2024		Rechnung 2023	
		Aufwand	Ertrag	Aufwand	Ertrag	Aufwand	Ertrag
3130.04	Mitglieder- und Verbandsbeiträge			110.00		110.00	
3130.10	Telefonie, Internet u. Kommunikation (inkl. Porti)			1'700.00		1'394.49	
3132.01	Honorare externe Berater, Gutachter, Fachexperten etc.			1'000.00		358.85	
3132.10	Nachführung Leitungskataster WV			5'000.00		6'792.95	
3134.10	Sachversicherungen WV			850.00		856.45	
3143.10	Unterhalt Tiefbauten Wasser			27'000.00		43'735.10	
3151.10	Unterhalt Maschinen, Geräte, Fahrzeuge WV			1'250.00		351.40	
3199.10	Übriger Betriebsaufwand			1'000.00		-2.71	
3300.31	Planmässige Abschreibungen Wasser			46'400.00		43'990.50	
3300.60	Planmässige Abschreibungen Mobilien			11'650.00		15'152.00	
3320.90	Planmässige Abschreibungen übrige immaterielle Anlagen			6'500.00		9'506.50	
3510.10	Einlage Spezialfinanzierung Werterhalt (Wasser)			280'000.00		279'050.00	
3510.50	Einlage Anschlussgebühren in Spezialfinanzierung (Wasser)			100'000.00		105'227.00	
3612.05	Interne Verrechnung Dienstleistungen Gemeindewerke			11'500.00		3'740.00	
3612.06	Interne Verrechnung Verwaltungskosten Gemeindewerke			6'000.00		6'000.00	
4240.10	Grundgebühren WV				180'000.00		185'797.85
4240.11	Grundgebühren Löschkomponente				67'000.00		68'735.60
4240.50	Anschlussgebühren Wasser				150'000.00		105'227.00
4250.10	Verbrauchsgebühren WV				170'000.00		173'587.90
4260.10	Rückerstattung Dritter WV				7'000.00		4'572.60
4409.01	Interne Verrechnung Zinsen Spezialfinanzierungen				4'500.00		
4510.10	Entnahme Spezialfinanzierung Werterhalt (Wasser)				75'750.00		115'628.45
9010.10	Abschluss SF, Ertragsüberschuss			29'140.00			
9011.10	Abschluss SF, Aufwandüberschuss						6'182.33
72	Abwasserentsorgung	771'110.00	771'110.00	693'680.00	693'680.00	794'089.65	794'089.65
720	Abwasserentsorgung	771'110.00	771'110.00	693'680.00	693'680.00	794'089.65	794'089.65
7201	Abwasserentsorgung [Gemeindebetrieb]	771'110.00	771'110.00	693'680.00	693'680.00	794'089.65	794'089.65
3101.20	Betriebs- und Verbrauchsmaterial Abwasser	1'300.00		1'300.00		1'207.30	
3120.20	Ver- und Entsorgung Liegenschaften Abwasser	1'000.00		1'000.00		758.55	
3130.10	Telefonie, Internet u. Kommunikation (inkl. Porti)	400.00		400.00		289.60	
3132.01	Honorare externe Berater, Gutachter, Fachexperten etc.	5'000.00		5'000.00		3'232.05	
3132.20	Nachführung Leitungskataster Abwasser	5'000.00		5'000.00		4'708.30	
3143.20	Unterhalt Tiefbauten Abwasser	62'000.00		15'000.00		57'105.90	
3158.01	Unterhalt Software	6'000.00					
3199.01	Übriger Betriebsaufwand			1'000.00			
3199.20	Übriger Betriebsaufwand	1'000.00		1'000.00		-0.12	
3300.32	Planmässige Abschreibungen Abwasser	15'430.00		11'680.00		5'681.20	

Erfolgsrechnung

		Budget 2025		Budget 2024		Rechnung 2023	
		Aufwand	Ertrag	Aufwand	Ertrag	Aufwand	Ertrag
3320.90	Planmässige Abschreibungen übrige immaterielle Anlagen	2'500.00		2'500.00		2'446.00	
3510.11	Einlage Spezialfinanzierung Werterhalt (Abwasser)	283'700.00		283'700.00		245'932.00	
3510.51	Einlage Anschlussgebühren in Spezialfinanzierung (Abwasser)	120'000.00		120'000.00		134'614.40	
3612.05	Interne Verrechnung Dienstleistungen Gemeindewerke	20'000.00		8'000.00		9'630.00	
3612.06	Interne Verrechnung Verwaltungskosten Gemeindewerke	6'000.00		6'000.00		6'000.00	
3632.20	Betriebsbeitrag + Abwasserfonds ARA	201'680.00		188'600.00		162'317.60	
3632.21	Betriebsbeitrag Werterhalt ARA					54'860.55	
3632.22	Betriebsbeitrag + Werterhalt Regenbecken	22'400.00		22'000.00		9'628.95	
3660.20	Planmässige Abschreibungen Investitionsbeiträge an Gemeinden/Gemeindeverbände	17'700.00		21'500.00		12'620.00	
4240.20	Grundgebühren Abwasser		270'000.00		210'000.00		298'234.20
4240.21	Verbrauchsgebühren Abwasser		195'000.00		270'000.00		262'121.45
4240.51	Anschlussgebühren Abwasser		120'000.00		130'000.00		134'614.40
4409.01	Interne Verrechnung Zinsen Spezialfinanzierungen		22'150.00		21'100.00		
4510.11	Entnahme Spezialfinanzierung Werterhalt (Abwasser)		25'500.00		25'500.00		34'630.10
4510.12	Entnahme Spezialfinanzierung Werterhalt ARAME (Abwasser)		34'700.00		34'700.00		64'489.50
9010.20	Abschluss SF, Ertragsüberschuss					83'057.37	
9011.20	Abschluss SF, Aufwandüberschuss		103'760.00		2'380.00		
73	Abfall	407'700.00	407'700.00	408'150.00	408'150.00	379'797.38	379'797.38
730	Abfall	407'700.00	407'700.00	408'150.00	408'150.00	379'797.38	379'797.38
7301	Abfall [Gemeindebetrieb]	407'700.00	407'700.00	408'150.00	408'150.00	379'797.38	379'797.38
3101.30	Betriebs- und Verbrauchsmaterial Abfall	10'000.00		8'000.00		8'439.75	
3102.30	Drucksachen, Publikationen Abfall	1'400.00		1'400.00		1'319.20	
3118.01	Anschaffung Software, Lizenzen	2'200.00					
3130.10	Telefonie, Internet u. Kommunikation (inkl. Porti)	700.00		700.00		487.95	
3130.30	Dienstleistungen und Honorare, AVAG	130'000.00		145'000.00		117'275.75	
3130.31	Dienstleistungen und Honorare, Separatsammlungen	19'700.00		19'700.00		15'088.70	
3130.32	Dienstleistungen und Honorare, Grünabfälle	31'200.00		28'200.00		33'274.50	
3130.33	Dienstleistungen und Honorare, Papiersammlungen	15'000.00		15'000.00		7'419.60	
3130.35	Dienstleistungen und Honorare, Abfuhrkosten	135'400.00		135'500.00		128'996.85	
3130.36	Dienstleistungen und Honorare, Tierkörperbeseitigung	31'300.00		31'300.00		29'788.50	
3140.30	Unterhalt Sammelplätze	1'000.00		1'000.00			
3199.30	Übriger Betriebsaufwand	1'200.00		1'200.00		2'314.01	
3300.60	Planmässige Abschreibungen Mobilien	1'650.00		1'650.00		1'643.00	
3612.05	Interne Verrechnung Dienstleistungen Gemeindewerke	13'500.00		13'500.00		14'009.00	

Erfolgsrechnung

		Budget 2025		Budget 2024		Rechnung 2023	
		Aufwand	Ertrag	Aufwand	Ertrag	Aufwand	Ertrag
3612.06	Interne Verrechnung Verwaltungskosten Gemeindewerke	6'000.00		6'000.00		6'000.00	
4240.30	Kehrichtgrundgebühren		165'000.00		150'000.00		157'509.50
4240.31	Verkauf Säcke und Marken		200'000.00		200'000.00		181'716.35
4240.32	Tierkörperbeseitigung		20'000.00		20'000.00		19'113.45
4260.01	Rückerstattungen Dritter		1'800.00		1'000.00		1'599.10
4260.31	Entschädigung Altglas		10'000.00		10'000.00		9'114.00
4260.32	Erlös Altpapier		5'500.00		7'000.00		5'389.23
4260.33	Erlös Altkleider		4'500.00		4'500.00		5'355.75
4409.01	Interne Verrechnung Zinsen Spezialfinanzierungen		900.00		900.00		
9010.30	Abschluss SF, Ertragsüberschuss	7'450.00				13'740.57	
9011.30	Abschluss SF, Aufwandüberschuss				14'750.00		
74	Verbauungen	60'000.00		60'000.00		60'000.00	
	Nettoaufwand		60'000.00		60'000.00		60'000.00
741	Gewässerverbauungen	60'000.00		60'000.00		60'000.00	
	Nettoaufwand		60'000.00		60'000.00		60'000.00
7410	Gewässerverbauungen	60'000.00		60'000.00		60'000.00	
3634.02	Beitrag an Schwellenkorporation	60'000.00		60'000.00		60'000.00	
75	Arten- und Landschaftsschutz	1'500.00		1'500.00			
	Nettoaufwand		1'500.00		1'500.00		
750	Arten- und Landschaftsschutz	1'500.00		1'500.00			
	Nettoaufwand		1'500.00		1'500.00		
7500	Arten- und Landschaftsschutz	1'500.00		1'500.00			
3636.01	Beiträge an private Organisationen	1'500.00		1'500.00			
76	Bekämpfung von Umweltverschmutzung	2'150.00		2'150.00		2'096.50	
	Nettoaufwand		2'150.00		2'150.00		2'096.50
769	Bekämpfung von Umweltverschmutzung	2'150.00		2'150.00		2'096.50	
	Nettoaufwand		2'150.00		2'150.00		2'096.50
7690	Bekämpfung von Umweltverschmutz.	2'150.00		2'150.00		2'096.50	
3634.01	Beiträge an öffentliche Unternehmungen	2'150.00		2'150.00		2'096.50	
77	Übriger Umweltschutz	179'300.00	78'500.00	243'700.00	126'000.00	191'407.12	77'060.95

Erfolgsrechnung

		Budget 2025		Budget 2024		Rechnung 2023	
		Aufwand	Ertrag	Aufwand	Ertrag	Aufwand	Ertrag
	Nettoaufwand		100'800.00		117'700.00		114'346.17
771	Friedhof und Bestattung	161'550.00	58'000.00	226'950.00	105'500.00	174'563.92	56'683.45
	Nettoaufwand		103'550.00		121'450.00		117'880.47
7710	Friedhof und Bestattung allgemein	161'550.00	58'000.00	226'950.00	105'500.00	174'563.92	56'683.45
3010.01	Löhne des Verwaltungs- und Betriebspersonals	57'950.00		55'900.00		61'635.50	
3030.01	Temporäre Arbeitskräfte					3'765.35	
3050.01	AG-Beiträge AHV, IV, EO, ALV, Verwaltungskosten	4'000.00		4'000.00		3'290.05	
3052.01	AG-Beiträge an Pensionskasse	2'500.00		3'000.00		3'013.20	
3053.01	AG-Beiträge an Unfallversicherung	1'500.00		1'500.00		1'502.30	
3054.01	AG-Beiträge an Familienausgleichskasse	1'000.00		1'000.00		760.90	
3055.01	AG-Beiträge an Krankentaggeldversicherung	400.00		400.00		504.30	
3101.01	Betriebs- und Verbrauchsmaterial	1'500.00		1'500.00		311.95	
3101.03	Betriebs- und Verbrauchsmaterial, Grabunterhalt SF	6'000.00		6'000.00			
3102.01	Drucksachen, Publikationen	300.00		300.00		193.25	
3111.01	Anschaffungen Maschinen, Geräte und Fahrzeuge	3'700.00		2'200.00		12'537.15	
3120.01	Ver- und Entsorgung Liegenschaften VV	1'300.00		1'300.00		2'594.65	
3130.01	Dienstleistungen Dritter	5'000.00				4'560.65	
3130.07	Dienstleistung Dritter, Grabaushub	13'000.00		13'000.00		12'455.40	
3130.08	Dienstleistung Dritter, Grabunterhalt SF					6'115.05	
3130.14	Aufwand Gemeinschaftsgrab	2'000.00		1'500.00		1'650.00	
3134.01	Sachversicherungen	300.00		250.00		259.55	
3140.02	Friedhofunterhalt	7'800.00		51'800.00		2'531.20	
3144.01	Unterhalt Hochbauten, Gebäude	2'200.00		1'200.00		549.20	
3151.01	Unterhalt Maschinen, Geräte, Fahrzeuge	700.00		700.00			
3181.05	Tatsächliche Forderungsverluste					955.47	
3300.30	Planmässige Abschreibungen Tiefbauten	1'400.00		1'400.00		1'411.00	
3300.40	Planmässige Abschreibungen Hochbauten	7'000.00		7'000.00		7'021.55	
3893.01	Einlagen in Vorfinanzierungen des EK	15'000.00		15'000.00		22'564.50	
3910.01	Interne Verrechnung von Dienstleistungen	27'000.00		58'000.00		24'381.75	
4240.04	Grab- und Platzgebühren		17'000.00		17'000.00		16'932.65
4240.05	Einzahlungen für Grabunterhalt		15'000.00		15'000.00		22'564.50
4260.01	Rückerstattungen Dritter		13'500.00		9'500.00		9'111.25
4893.01	Entnahme aus Vorfinanzierungen des EK		12'500.00		64'000.00		8'075.05
779	Umweltschutz	17'750.00	20'500.00	16'750.00	20'500.00	16'843.20	20'377.50
	Nettoertrag	2'750.00		3'750.00		3'534.30	
7792	Hundetoiletten	17'750.00	20'500.00	16'750.00	20'500.00	16'843.20	20'377.50

Erfolgsrechnung

		Budget 2025		Budget 2024		Rechnung 2023	
		Aufwand	Ertrag	Aufwand	Ertrag	Aufwand	Ertrag
3101.01	Betriebs- und Verbrauchsmaterial	5'000.00		5'000.00		4'469.25	
3102.01	Drucksachen, Publikationen	200.00		200.00		172.85	
3130.01	Dienstleistungen Dritter	8'600.00		8'600.00		8'600.00	
3130.10	Telefonie, Internet u. Kommunikation (inkl. Porti)	300.00		300.00		251.10	
3181.05	Tatsächliche Forderungsverluste	150.00		150.00		410.00	
3199.01	Übriger Betriebsaufwand	2'000.00		2'000.00		1'548.75	
3910.01	Interne Verrechnung von Dienstleistungen	1'500.00		500.00		1'391.25	
4033.01	Hundesteuern		20'500.00		20'500.00		20'377.50
79	Raumordnung	22'490.00		22'490.00		19'474.40	
	Nettoaufwand		22'490.00		22'490.00		19'474.40
790	Raumordnung	22'490.00		22'490.00		19'474.40	
	Nettoaufwand		22'490.00		22'490.00		19'474.40
7900	Raumordnung allgemein	4'000.00		4'000.00		1'444.50	
3131.01	Planungen und Projektierungen	4'000.00		4'000.00		1'444.50	
7907	Regionalkonferenzen	18'490.00		18'490.00		18'029.90	
3634.01	Beiträge an öffentliche Unternehmungen	18'490.00		18'490.00		18'029.90	
8	Volkswirtschaft	25'640.00	184'200.00	24'520.00	184'200.00	28'592.40	200'996.25
	Nettoertrag	158'560.00		159'680.00		172'403.85	
81	Landwirtschaft	13'530.00		12'530.00		9'047.95	
	Nettoaufwand		13'530.00		12'530.00		9'047.95
814	Produktionsverbesserungen Pflanzen	13'530.00		12'530.00		9'047.95	
	Nettoaufwand		13'530.00		12'530.00		9'047.95
8140	Landw.Produktionsverbesserungen Pflanzen	13'530.00		12'530.00		9'047.95	
3010.04	Lohn Ackerbauleiter	12'500.00		12'500.00		8'033.25	
3053.01	AG-Beiträge an Unfallversicherung	30.00		30.00		14.70	
3170.01	Reisekosten und Spesen	1'000.00				1'000.00	
82	Forstwirtschaft	2'220.00	4'000.00	2'100.00	4'000.00	9'900.55	21'772.10
	Nettoertrag	1'780.00		1'900.00		11'871.55	
820	Forstwirtschaft	2'220.00	4'000.00	2'100.00	4'000.00	9'900.55	21'772.10
	Nettoertrag	1'780.00		1'900.00		11'871.55	

Erfolgsrechnung

		Budget 2025		Budget 2024		Rechnung 2023	
		Aufwand	Ertrag	Aufwand	Ertrag	Aufwand	Ertrag
8200	Forstwirtschaft	2'220.00	4'000.00	2'100.00	4'000.00	9'900.55	21'772.10
3130.01	Dienstleistungen Dritter	2'000.00		2'000.00		9'800.55	
3130.04	Mitglieder- und Verbandsbeiträge	100.00					
3636.01	Beiträge an private Organisationen	120.00		100.00		100.00	
4250.02	Holzverkäufe		2'000.00		2'000.00		11'971.55
4893.01	Entnahme aus Vorfinanzierungen des EK		2'000.00		2'000.00		9'800.55
83	Jagd und Fischerei		200.00		200.00		200.00
	Nettoertrag	200.00		200.00		200.00	
830	Jagd und Fischerei		200.00		200.00		200.00
	Nettoertrag	200.00		200.00		200.00	
8300	Jagd und Fischerei		200.00		200.00		200.00
4470.01	Pacht- und Mietzinse Liegenschaft		200.00		200.00		200.00
84	Tourismus	9'030.00		9'030.00		8'805.30	
	Nettoaufwand		9'030.00		9'030.00		8'805.30
840	Tourismus	9'030.00		9'030.00		8'805.30	
	Nettoaufwand		9'030.00		9'030.00		8'805.30
8406	Regionaler Tourismus	9'030.00		9'030.00		8'805.30	
3634.01	Beiträge an öffentliche Unternehmungen	9'030.00		9'030.00		8'805.30	
85	Industrie, Gewerbe, Handel	860.00		860.00		838.60	
	Nettoaufwand		860.00		860.00		838.60
850	Industrie, Gewerbe, Handel	860.00		860.00		838.60	
	Nettoaufwand		860.00		860.00		838.60
8506	Regionale Wirtschaftsförderung	860.00		860.00		838.60	
3634.01	Beiträge an öffentliche Unternehmungen	860.00		860.00		838.60	
87	Brennstoffe und Energie		180'000.00		180'000.00		179'024.15
	Nettoertrag	180'000.00		180'000.00		179'024.15	
871	Elektrizität		180'000.00		180'000.00		179'024.15
	Nettoertrag	180'000.00		180'000.00		179'024.15	

Erfolgsrechnung

		Budget 2025		Budget 2024		Rechnung 2023	
		Aufwand	Ertrag	Aufwand	Ertrag	Aufwand	Ertrag
8710	Elektrizität allgemein		180'000.00		180'000.00		179'024.15
4120.01	Konzessionen		180'000.00		180'000.00		179'024.15
9	Finanzen und Steuern	1'538'020.00	13'155'780.00	1'552'150.00	12'541'000.00	1'869'224.58	12'759'647.40
	Nettoertrag	11'617'760.00		10'988'850.00		10'890'422.82	
91	Steuern	96'600.00	10'308'550.00	93'100.00	9'746'500.00	105'194.70	9'897'953.75
	Nettoertrag	10'211'950.00		9'653'400.00		9'792'759.05	
910	Steuern	96'600.00	10'308'550.00	93'100.00	9'746'500.00	105'194.70	9'897'953.75
	Nettoertrag	10'211'950.00		9'653'400.00		9'792'759.05	
9100	Allgemeine Gemeindesteuern	95'000.00	9'168'450.00	92'000.00	8'716'400.00	98'404.90	8'534'077.25
3180.01	Wertberichtigung gefährdete Steuerguthaben	7'000.00		7'000.00		-19'300.00	
3181.01	Forderungsverluste allgemeine Gemeindesteuern	88'000.00		85'000.00		117'704.90	
4000.01	Einkommenssteuern		7'802'500.00		7'344'000.00		7'564'341.75
4000.20	Nachsteuern und Bussen Einkommenssteuern		10'000.00		10'000.00		36'766.00
4000.40	Teilungen nat. Personen Einkommen zG		200'000.00		200'000.00		208'069.80
4000.50	Teilungen nat. Personen Einkommen zL		-215'000.00		-200'000.00		-527'236.35
4000.60	Pauschale Steueranrechnungen natürliche Personen		-1'000.00		-1'000.00		-1'547.70
4001.01	Vermögenssteuern		794'500.00		715'000.00		767'972.15
4001.40	Teilungen nat. Personen Vermögen zG		51'000.00		50'000.00		61'086.25
4001.50	Teilungen nat. Personen Vermögen zL		-75'000.00		-55'000.00		-127'598.45
4002.01	Quellensteuern		60'000.00		60'000.00		83'227.05
4002.10	Quellensteuern BGSA		2'000.00		2'000.00		2'055.05
4010.01	Gewinnsteuern		500'000.00		567'000.00		420'062.70
4010.40	Teilungen jur. Personen Gewinn zG		65'000.00		60'000.00		80'861.65
4010.50	Teilungen jur. Personen Gewinn zL		-45'000.00		-50'000.00		-56'345.40
4011.01	Kapitalsteuern		2'000.00		1'000.00		2'201.75
4011.40	Teilungen jur. Personen Kapital zG		600.00		1'500.00		652.95
4011.50	Teilungen jur. Personen Kapital zL		-150.00		-100.00		-17.20
4029.01	Eingang abgeschriebene Steuern		17'000.00		12'000.00		19'525.25
9101	Sondersteuern	1'500.00	470'100.00	1'000.00	400'100.00	6'806.25	697'768.30
3181.02	Forderungsverluste Sondersteuern	1'500.00		1'000.00		6'806.25	
4000.80	Lotteriegewinnsteuern						30.00
4022.01	Grundstückgewinnsteuern		210'000.00		150'000.00		372'464.65
4022.10	Sonderveranlagungen		260'000.00		250'000.00		325'116.75
4029.01	Eingang abgeschriebene Steuern		100.00		100.00		156.90

Erfolgsrechnung

		Budget 2025		Budget 2024		Rechnung 2023	
		Aufwand	Ertrag	Aufwand	Ertrag	Aufwand	Ertrag
9102	Liegenschaftssteuern	100.00	670'000.00	100.00	630'000.00	-16.45	666'108.20
3181.04	Forderungsverluste Liegenschaftensteuern	100.00		100.00		-16.45	
4021.01	Liegenschaftensteuern		670'000.00		630'000.00		666'108.20
93	Finanz- und Lastenausgleich	797'200.00	2'060'200.00	794'800.00	2'014'000.00	793'297.00	2'049'077.00
	Nettoertrag	1'263'000.00		1'219'200.00		1'255'780.00	
930	Finanz- und Lastenausgleich	797'200.00	2'060'200.00	794'800.00	2'014'000.00	793'297.00	2'049'077.00
	Nettoertrag	1'263'000.00		1'219'200.00		1'255'780.00	
9300	Finanz- und Lastenausgleich	797'200.00	2'060'200.00	794'800.00	2'014'000.00	793'297.00	2'049'077.00
3621.60	Gemeindeanteil Lastenausgleich neue Aufgabenteilung	797'200.00		794'800.00		793'297.00	
4621.50	Zuschuss Mindestausstattung		531'200.00		530'500.00		567'621.00
4621.60	Soziodemografischer Zuschuss		47'000.00		45'000.00		46'367.00
4621.61	Geografisch-topografischer Zuschuss		130'000.00		133'500.00		133'353.00
4622.70	Zuschuss Disparitätenabbau		1'352'000.00		1'305'000.00		1'301'736.00
95	Ertragsanteile, übrige		36'000.00		34'000.00		72'244.95
	Nettoertrag	36'000.00		34'000.00		72'244.95	
950	Ertragsanteile, übrige		36'000.00		34'000.00		72'244.95
	Nettoertrag	36'000.00		34'000.00		72'244.95	
9500	Ertragsanteile, übrige		36'000.00		34'000.00		72'244.95
4024.01	Erbschafts- und Schenkungssteuern		10'000.00		10'000.00		41'702.20
4600.01	Ertragsanteil an direkter Bundessteuer		26'000.00		24'000.00		30'542.75
96	Vermögens- und Schuldenverwaltung	78'720.00	133'330.00	98'750.00	128'800.00	66'684.35	143'277.10
	Nettoertrag	54'610.00		30'050.00		76'592.75	
961	Zinsen	34'970.00	59'140.00	38'300.00	56'450.00	7'614.80	59'136.20
	Nettoertrag	24'170.00		18'150.00		51'521.40	
9610	Zinsen	34'970.00	59'140.00	38'300.00	56'450.00	7'614.80	59'136.20
3181.03	Abschreibungen Verzugszins	3'000.00		3'000.00		2'420.95	
3409.01	Übrige Passivzinsen (Sonderrechnungen)	470.00		2'600.00		402.85	
3409.02	Interne Verrechnung Zinsen Spezialfinanzierungen	26'500.00		27'700.00			
3499.01	Vergütungszinsen (Steuern)	5'000.00		5'000.00		4'791.00	
4400.01	Zinsen flüssige Mittel (100)		100.00		50.00		71.60

Erfolgsrechnung

		Budget 2025		Budget 2024		Rechnung 2023	
		Aufwand	Ertrag	Aufwand	Ertrag	Aufwand	Ertrag
4401.01	Verzugszinsen (Steuern)		25'000.00		25'000.00		32'727.10
4451.01	Erträge aus Beteiligungen VV		34'040.00		31'400.00		26'337.50
963	Liegenschaften des Finanzvermögens	43'750.00	74'190.00	60'450.00	72'350.00	59'069.75	82'462.75
	Nettoertrag	30'440.00		11'900.00		23'393.00	
9630	Liegenschaften des Finanzvermögens	43'750.00	74'190.00	60'450.00	72'350.00	59'069.75	82'462.75
3430.01	Baulicher Unterhalt Liegenschaften FV	5'950.00		18'550.00		18'517.60	
3431.01	Nicht baulicher Unterhalt Liegenschaften FV	1'000.00		1'000.00		4'980.65	
3439.01	Übriger Liegenschaftsaufwand	2'500.00		2'500.00		1'842.00	
3439.02	Ver- und Entsorgung Liegenschaften FV	5'500.00		9'600.00		4'929.50	
3893.01	Einlagen in Vorfinanzierungen des EK	28'800.00		28'800.00		28'800.00	
4430.01	Miet- und Pachtzinse		50'840.00		50'000.00		51'878.00
4439.01	Übriger Liegenschaftenertrag FV		3'800.00		2'800.00		7'086.50
4893.01	Entnahme aus Vorfinanzierungen des EK		19'550.00		19'550.00		23'498.25
969	Finanzvermögen					-0.20	1'678.15
	Nettoertrag					1'678.35	
9690	Finanzvermögen					-0.20	1'678.15
3181.01	Forderungsverluste allgemeine Gemeindesteuern					-0.20	
4290.01	Übrige Entgelte						1'678.15
97	Rückverteilungen		1'500.00		1'500.00		1'165.90
	Nettoertrag	1'500.00		1'500.00		1'165.90	
971	Rückverteilungen aus CO2-Abgabe		1'500.00		1'500.00		1'165.90
	Nettoertrag	1'500.00		1'500.00		1'165.90	
9710	Rückverteilung aus CO2-Abgabe		1'500.00		1'500.00		1'165.90
4699.01	CO2-Abgabe		1'500.00		1'500.00		1'165.90
99	Nicht aufgeteilte Posten	565'500.00	616'200.00	565'500.00	616'200.00	904'048.53	595'928.70
	Nettoaufwand						308'119.83
	Nettoertrag	50'700.00		50'700.00			
990	Nicht aufgeteilte Posten	565'500.00	565'500.00	565'500.00	565'500.00	626'327.70	565'518.00
	Nettoaufwand						60'809.70
9900	Nicht aufgeteilte Posten					60'809.70	

Erfolgsrechnung

		Budget 2025		Budget 2024		Rechnung 2023	
		Aufwand	Ertrag	Aufwand	Ertrag	Aufwand	Ertrag
3894.01	Einlagen in finanzpolitische Reserven					60'809.70	
9901	Abschreibung bestehendes Verwaltungsvermögen	565'500.00	565'500.00	565'500.00	565'500.00	565'518.00	565'518.00
3300.90	Planmässige Abschreibungen übrige Sachanlagen	565'500.00		565'500.00		565'518.00	
4950.01	Interne Verrechnung von Abschreibungen		565'500.00		565'500.00		565'518.00
995	Neutrale Aufwendungen und Erträge		50'700.00		50'700.00		30'410.70
	Nettoertrag	50'700.00		50'700.00		30'410.70	
9950	Neutrale Aufwendungen und Erträge		50'700.00		50'700.00		30'410.70
4896.01	Entnahme aus Neubewertungsreserve		50'700.00		50'700.00		30'410.70
999	Abschluss					277'720.83	
	Nettoaufwand						277'720.83
9990	Abschluss					277'720.83	
9000.01	Ertragsüberschuss					277'720.83	

Erfolgsrechnung

		Budget 2025		Budget 2024		Rechnung 2023	
		Aufwand	Ertrag	Aufwand	Ertrag	Aufwand	Ertrag
	Erfolgsrechnung	17'912'300.00	17'232'035.00	17'623'078.00	17'168'681.00	17'507'448.54	17'507'448.54
	Aufwandüberschuss		680'265.00		454'397.00		
3	Aufwand	17'904'850.00		17'593'938.00		17'132'929.77	
30	Personalaufwand	2'681'895.00		2'664'535.00		2'569'786.35	
300	Behörden und Kommissionen	225'500.00		218'200.00		224'345.25	
3000	Löhne, Tag- und Sitzungsgelder an Behörden und Kom..	225'500.00		218'200.00		224'345.25	
3000.01	Funktionsentschädigungen Behörden / Kommissionen	82'000.00		95'400.00		92'542.00	
3000.02	Sitzungsgelder Kommissionen	110'200.00		89'500.00		99'103.25	
3000.03	Funktionsentschädigungen Feuerwehr	33'300.00		33'300.00		32'700.00	
301	Löhne des Verwaltungs- und Betriebspersonals	2'076'010.00		2'025'225.00		1'910'914.00	
3010	Löhne des Verwaltungs- und Betriebspersonals	2'076'010.00		2'025'225.00		1'910'914.00	
3010.01	Löhne des Verwaltungs- und Betriebspersonals	1'890'210.00		1'844'300.00		1'758'129.80	
3010.03	Sold Übungen	75'000.00		68'525.00		74'571.00	
3010.04	Lohn Ackerbauleiter	12'500.00		12'500.00		8'033.25	
3010.06	Sold Einsätze	57'000.00		52'100.00		56'610.50	
3010.07	Sold Kurse und Ausbildungen	29'800.00		34'800.00		32'548.60	
3010.08	Sold Dienstleistungen	11'500.00		13'000.00		10'607.20	
3010.09	Taggelder von Kranken- und Unfallversicherung, Erwerbser..					-29'586.35	
303	Temporäre Arbeitskräfte			26'500.00		68'946.40	
3030	Temporäre Arbeitskräfte			26'500.00		68'946.40	
3030.01	Temporäre Arbeitskräfte			26'500.00		68'946.40	
304	Zulagen	1'000.00		1'000.00		1'250.00	
3049	Übrige Zulagen	1'000.00		1'000.00		1'250.00	
3049.01	Übrige Zulagen	1'000.00		1'000.00		1'250.00	
305	Arbeitgeberbeiträge	302'085.00		327'810.00		297'733.60	
3050	AG-Beitr.AHV,IV,EO,ALV,Verwaltungskosten	142'600.00		139'550.00		121'253.55	
3050.01	AG-Beiträge AHV, IV, EO, ALV, Verwaltungskosten	142'600.00		139'550.00		121'253.55	

Erfolgsrechnung

		Budget 2025		Budget 2024		Rechnung 2023	
		Aufwand	Ertrag	Aufwand	Ertrag	Aufwand	Ertrag
3052	AG-Beiträge an Pensionskassen	90'000.00		117'000.00		108'434.95	
3052.01	AG-Beiträge an Pensionskasse	90'000.00		117'000.00		108'434.95	
3053	AG-Beiträge an Unfallversicherungen	26'600.00		27'890.00		26'565.90	
3053.01	AG-Beiträge an Unfallversicherung	26'600.00		27'890.00		26'565.90	
3054	AG-Beiträge an Familienausgleichskasse	29'835.00		30'420.00		28'217.10	
3054.01	AG-Beiträge an Familienausgleichskasse	29'835.00		30'420.00		28'217.10	
3055	AG-Beiträge an Krankentaggeldvers.	13'050.00		12'950.00		13'262.10	
3055.01	AG-Beiträge an Krankentaggeldversicherung	13'050.00		12'950.00		13'262.10	
309	Übriger Personalaufwand	77'300.00		65'800.00		66'597.10	
3090	Aus- und Weiterbildung des Personals	53'400.00		46'900.00		41'360.20	
3090.01	Aus- und Weiterbildung des Personals	51'400.00		45'900.00		39'308.20	
3090.02	Aus- und Weiterbildung Behörden + Kommissionen	2'000.00		1'000.00		2'052.00	
3091	Personalwerbung	1'000.00		1'000.00		8'314.45	
3091.01	Personalwerbung	1'000.00		1'000.00		8'314.45	
3099	Übriger Personalaufwand	22'900.00		17'900.00		16'922.45	
3099.01	Übrige Personalkosten	18'000.00		13'000.00		12'512.45	
3099.02	Brandis-Rapport	4'900.00		4'900.00		4'410.00	
31	Sach- und übriger Betriebsaufwand	3'316'630.00		3'306'290.00		3'281'514.22	
310	Material- und Warenaufwand	463'505.00		479'540.00		430'536.95	
3100	Büromaterial	21'450.00		18'250.00		18'002.90	
3100.01	Büromaterial	21'450.00		18'250.00		18'002.90	
3101	Betriebs-, Verbrauchsmaterial	145'570.00		159'020.00		133'004.55	
3101.01	Betriebs- und Verbrauchsmaterial	100'270.00		100'920.00		84'012.90	
3101.02	Treibstoffe	25'000.00		24'100.00		26'448.15	
3101.03	Betriebs- und Verbrauchsmaterial, Grabunterhalt SF	6'000.00		6'000.00			
3101.06	Strassensignale, Gebäudenummern	3'000.00		5'000.00		1'609.05	
3101.10	Betriebs- und Verbrauchsmaterial WV			13'700.00		11'287.40	
3101.20	Betriebs- und Verbrauchsmaterial Abwasser	1'300.00		1'300.00		1'207.30	

Erfolgsrechnung

		Budget 2025		Budget 2024		Rechnung 2023	
		Aufwand	Ertrag	Aufwand	Ertrag	Aufwand	Ertrag
3101.30	Betriebs- und Verbrauchsmaterial Abfall	10'000.00		8'000.00		8'439.75	
3102	Drucksachen, Publikationen	43'400.00		44'650.00		43'434.95	
3102.01	Drucksachen, Publikationen	42'000.00		42'650.00		41'595.35	
3102.10	Drucksachen, Publikationen WV			600.00		520.40	
3102.30	Drucksachen, Publikationen Abfall	1'400.00		1'400.00		1'319.20	
3103	Fachliteratur, Zeitschriften	15'255.00		15'930.00		11'470.65	
3103.01	Fachliteratur, Zeitschriften	15'255.00		15'930.00		11'470.65	
3104	Lehrmittel	223'830.00		206'220.00		192'304.75	
3104.01	Lehrmittel Kindergarten	17'395.00		11'245.00		20'771.70	
3104.02	Lehrmittel Sek.	95'525.00		90'185.00		83'718.15	
3104.03	Lehrmittel Egg	8'580.00		6'200.00		9'188.00	
3104.04	Lehrmittel Grünenmatt	26'115.00		24'400.00		23'308.40	
3104.05	Lehrmittel Lützelflüh	59'500.00		56'600.00		43'551.30	
3104.06	Lehrmittel Ranflüh	10'715.00		13'090.00		7'332.80	
3104.07	Lehrmittel Spezialunterricht	6'000.00		4'500.00		4'434.40	
3105	Lebensmittel	14'000.00		35'470.00		32'319.15	
3105.01	Lebensmittel	14'000.00		35'470.00		32'319.15	
311	Nicht aktivierbare Anlagen	308'135.00		326'265.00		317'670.95	
3110	Büromöbel und Geräte	74'900.00		118'540.00		106'753.55	
3110.01	Anschaffungen Büromöbel und Geräte	74'900.00		118'540.00		106'753.55	
3111	Maschinen, Geräte und Fahrzeuge	37'300.00		77'735.00		94'014.40	
3111.01	Anschaffungen Maschinen, Geräte und Fahrzeuge	37'300.00		62'435.00		94'014.40	
3111.10	Anschaffungen Maschinen, Geräte und Fahrzeuge WV			15'300.00			
3112	Kleider, Wäsche, Vorhänge	43'555.00		47'740.00		61'100.65	
3112.01	Anschaffung Dienstkleider, Uniformen	43'555.00		47'740.00		61'100.65	
3113	Hardware	51'770.00		13'000.00		19'444.20	
3113.01	Anschaffung Hardware	51'770.00		13'000.00		19'444.20	
3118	Immateriellen Anlagen	84'860.00		40'900.00		26'934.40	
3118.01	Anschaffung Software, Lizenzen	84'860.00		40'900.00		26'934.40	

Erfolgsrechnung

		Budget 2025		Budget 2024		Rechnung 2023	
		Aufwand	Ertrag	Aufwand	Ertrag	Aufwand	Ertrag
3119	Übrige nicht aktivierbare Anlagen	15'750.00		28'350.00		9'423.75	
3119.02	Anschaffung Sportgeräte u. Turnmaterial	15'750.00		28'350.00		9'423.75	
312	Ver- und Entsorgung Liegenschaften Verwaltungsverm..	297'800.00		343'300.00		290'255.95	
3120	Ver- und Entsorgung Liegenschaften Verwaltungsverm..	297'800.00		343'300.00		290'255.95	
3120.01	Ver- und Entsorgung Liegenschaften VV	282'700.00		282'700.00		234'525.65	
3120.03	Strom Strassenbeleuchtung	14'100.00		14'000.00		12'166.80	
3120.10	Ver- und Entsorgung Liegenschaften WV			29'600.00		27'065.55	
3120.11	Konzession WV			16'000.00		15'739.40	
3120.20	Ver- und Entsorgung Liegenschaften Abwasser	1'000.00		1'000.00		758.55	
313	Dienstleistungen und Honorare	1'196'020.00		1'139'670.00		1'100'682.85	
3130	Dienstleistungen Dritter	920'975.00		927'175.00		894'072.80	
3130.01	Dienstleistungen Dritter	231'450.00		218'490.00		253'322.38	
3130.02	Kantonsgebühren (EWK/Freko)	17'000.00		16'000.00		17'290.10	
3130.03	Schülertransporte	205'800.00		204'000.00		178'601.70	
3130.04	Mitglieder- und Verbandsbeiträge	10'220.00		11'825.00		9'336.70	
3130.05	SBB Generalabonnemente	24'000.00		28'000.00		28'222.30	
3130.07	Dienstleistung Dritter, Grabaushub	13'000.00		13'000.00		12'455.40	
3130.08	Dienstleistung Dritter, Grabunterhalt SF					6'115.05	
3130.10	Telefonie, Internet u. Kommunikation (inkl. Porti)	54'905.00		59'660.00		55'235.27	
3130.14	Aufwand Gemeinschaftsgrab	2'000.00		1'500.00		1'650.00	
3130.30	Dienstleistungen und Honorare, AVAG	130'000.00		145'000.00		117'275.75	
3130.31	Dienstleistungen und Honorare, Separatsammlungen	19'700.00		19'700.00		15'088.70	
3130.32	Dienstleistungen und Honorare, Grünabfälle	31'200.00		28'200.00		33'274.50	
3130.33	Dienstleistungen und Honorare, Papiersammlungen	15'000.00		15'000.00		7'419.60	
3130.35	Dienstleistungen und Honorare, Abfuhrkosten	135'400.00		135'500.00		128'996.85	
3130.36	Dienstleistungen und Honorare, Tierkörperbeseitigung	31'300.00		31'300.00		29'788.50	
3131	Planungen und Projektierungen Dritter	4'000.00		4'000.00		1'444.50	
3131.01	Planungen und Projektierungen	4'000.00		4'000.00		1'444.50	
3132	Honor.ext.Berater,Gutachter,Fachexp.etc.	64'800.00		51'500.00		67'466.70	
3132.01	Honorare externe Berater, Gutachter, Fachexperten etc.	59'800.00		41'500.00		55'965.45	
3132.10	Nachführung Leitungskataster WV			5'000.00		6'792.95	
3132.20	Nachführung Leitungskataster Abwasser	5'000.00		5'000.00		4'708.30	
3133	Informatik-Nutzungsaufwand	113'650.00		69'000.00		51'128.35	

Erfolgsrechnung

		Budget 2025		Budget 2024		Rechnung 2023	
		Aufwand	Ertrag	Aufwand	Ertrag	Aufwand	Ertrag
3133.01	Informatik-Nutzungsaufwand (Leitungskosten RIO)	113'650.00		49'000.00		43'029.05	
3133.02	Informatik-Nutzungsaufwand (Servicekosten RIO)			20'000.00		8'099.30	
3134	Sachversicherungsprämien	65'470.00		61'870.00		60'316.30	
3134.01	Sachversicherungen	46'420.00		42'820.00		42'059.35	
3134.02	Fahrzeugversicherungen	19'050.00		18'200.00		17'400.50	
3134.10	Sachversicherungen WV			850.00		856.45	
3136	Honorare privatärztlicher Tätigkeit	17'025.00		15'025.00		15'965.00	
3136.01	Honorare privatärztlicher Tätigkeit	17'025.00		15'025.00		15'965.00	
3137	Steuern und Abgaben	10'100.00		11'100.00		10'289.20	
3137.01	Steuern und Abgaben	10'100.00		11'100.00		10'289.20	
314	Baulicher Unterhalt im betrieblicher Unterhalt	589'270.00		556'650.00		630'465.25	
3140	Unterhalt an Grundstücken	8'800.00		52'800.00		2'531.20	
3140.02	Friedhofunterhalt	7'800.00		51'800.00		2'531.20	
3140.30	Unterhalt Sammelplätze	1'000.00		1'000.00			
3141	Unterhalt Strassen/Verkehrswege	144'500.00		137'000.00		104'367.30	
3141.01	Unterhalt Strassen / Verkehrswege / Beleuchtung	99'500.00		92'000.00		65'090.30	
3141.02	Winterdienst / Schneeräumung	45'000.00		45'000.00		39'277.00	
3143	Unterhalt übrige Tiefbauten	77'000.00		57'000.00		109'589.40	
3143.01	Unterhalt Wasserbezugsorte	15'000.00		15'000.00		8'748.40	
3143.10	Unterhalt Tiefbauten Wasser			27'000.00		43'735.10	
3143.20	Unterhalt Tiefbauten Abwasser	62'000.00		15'000.00		57'105.90	
3144	Unterhalt Hochbauten, Gebäude	358'970.00		309'850.00		413'977.35	
3144.01	Unterhalt Hochbauten, Gebäude	303'470.00		295'350.00		404'883.60	
3144.03	Unterhalt Gedenkstätten	1'000.00		1'000.00		340.00	
3144.04	Unterhalt Waldlehrpfad, Re-Vital und Sitzbänke	54'500.00		13'500.00		8'753.75	
315	Unterhalt Mobilien u.immater.Anlagen	180'160.00		206'945.00		212'299.43	
3150	Unterhalt Büromöbel und Geräte	7'000.00		11'000.00		4'097.05	
3150.01	Unterhalt Büromöbel und -geräte	7'000.00		11'000.00		4'097.05	
3151	Unterh.App.,Masch.,Geräte,Fahrz.,Werkz.	107'250.00		91'545.00		112'794.10	

Erfolgsrechnung

		Budget 2025		Budget 2024		Rechnung 2023	
		Aufwand	Ertrag	Aufwand	Ertrag	Aufwand	Ertrag
3151.01	Unterhalt Maschinen, Geräte, Fahrzeuge	107'250.00		90'295.00		112'442.70	
3151.10	Unterhalt Maschinen, Geräte, Fahrzeuge WV			1'250.00		351.40	
3153	Informatik-Unterhalt (Hardware)	7'000.00		19'000.00		9'520.50	
3153.01	Unterhalt Hardware	7'000.00		19'000.00		9'520.50	
3158	Unterhalt immaterielle Anlagen	58'910.00		85'400.00		85'887.78	
3158.01	Unterhalt Software	58'910.00		85'400.00		85'887.78	
316	Mieten, Leasing, Pachten, Benützungsggeb.	41'490.00		40'910.00		41'432.75	
3160	Miete und Pacht Liegenschaften	41'040.00		40'910.00		40'981.75	
3160.01	Miete und Pacht Liegenschaften	41'040.00		40'910.00		40'981.75	
3169	Übrige Mieten und Benützungskosten	450.00				451.00	
3169.01	Übrige Mieten und Benützungskosten	450.00				451.00	
317	Spesenentschädigungen	72'150.00		51'010.00		71'495.10	
3170	Reisekosten und Spesen	6'650.00		6'650.00		10'403.70	
3170.01	Reisekosten und Spesen	6'650.00		6'650.00		10'403.70	
3171	Exkursionen, Schulreisen und Lager	65'500.00		44'360.00		61'091.40	
3171.01	Exkursionen, Schulreisen und Lager	65'500.00		44'360.00		61'091.40	
318	Wertberichtigungen auf Forderungen	104'750.00		101'750.00		114'747.70	
3180	Wertberichtigungen auf Forderungen	7'000.00		7'000.00		-19'800.00	
3180.01	Wertberichtigung gefährdete Steuerguthaben	7'000.00		7'000.00		-19'800.00	
3181	Tatsächliche Forderungsverluste	97'750.00		94'750.00		134'547.70	
3181.01	Forderungsverluste allgemeine Gemeindesteuern	92'000.00		88'500.00		121'706.60	
3181.02	Forderungsverluste Sondersteuern	1'500.00		1'000.00		6'806.25	
3181.03	Abschreibungen Verzugszins	3'000.00		3'000.00		2'420.95	
3181.04	Forderungsverluste Liegenschaftensteuern	100.00		100.00		-16.45	
3181.05	Tatsächliche Forderungsverluste	1'150.00		2'150.00		3'630.35	
319	Verschiedener Betriebsaufwand	63'350.00		60'250.00		71'927.29	
3199	Übriger Betriebsaufwand	63'350.00		60'250.00		71'927.29	

Erfolgsrechnung

		Budget 2025		Budget 2024		Rechnung 2023	
		Aufwand	Ertrag	Aufwand	Ertrag	Aufwand	Ertrag
3199.01	Übriger Betriebsaufwand	29'650.00		27'550.00		23'608.01	
3199.02	Gemeinderatskredit	22'500.00		20'500.00		38'416.65	
3199.03	Kommissionskredit	4'000.00		4'000.00		3'838.70	
3199.04	MWST-Vorsteuerminderungen	5'000.00		5'000.00		3'752.75	
3199.10	Übriger Betriebsaufwand			1'000.00		-2.71	
3199.20	Übriger Betriebsaufwand	1'000.00		1'000.00		-0.12	
3199.30	Übriger Betriebsaufwand	1'200.00		1'200.00		2'314.01	
33	Abschreibungen Verwaltungsvermögen	1'230'660.00		1'238'430.00		1'130'361.15	
330	Sachanlagen VV	1'172'130.00		1'202'130.00		1'062'406.10	
3300	Planm.Abschreibungen Sachanlagen	1'172'130.00		1'202'130.00		1'062'406.10	
3300.10	Planmässige Abschreibungen Strassen / Verkehrswege	108'630.00		103'500.00		86'838.80	
3300.30	Planmässige Abschreibungen Tiefbauten	1'400.00		1'400.00		1'411.00	
3300.31	Planmässige Abschreibungen Wasser			46'400.00		43'990.50	
3300.32	Planmässige Abschreibungen Abwasser	15'430.00		11'680.00		5'681.20	
3300.40	Planmässige Abschreibungen Hochbauten	417'250.00		397'350.00		280'019.70	
3300.60	Planmässige Abschreibungen Mobilien	63'920.00		76'300.00		78'946.90	
3300.90	Planmässige Abschreibungen übrige Sachanlagen	565'500.00		565'500.00		565'518.00	
332	Abschreibungen immaterielle Anlagen	58'530.00		36'300.00		67'955.05	
3320	Planm.Abschreibungen immat.Anlagen	58'530.00		36'300.00		67'955.05	
3320.01	Planmässige Abschreibungen Software	56'030.00		27'300.00		56'002.55	
3320.90	Planmässige Abschreibungen übrige immaterielle Anlagen	2'500.00		9'000.00		11'952.50	
34	Finanzaufwand	46'920.00		66'950.00		35'463.60	
340	Zinsaufwand	26'970.00		30'300.00		402.85	
3409	Übrige Passivzinsen	26'970.00		30'300.00		402.85	
3409.01	Übrige Passivzinsen (Sonderrechnungen)	470.00		2'600.00		402.85	
3409.02	Interne Verrechnung Zinsen Spezialfinanzierungen	26'500.00		27'700.00			
343	Liegenschaftenaufwand Finanzvermögen	14'950.00		31'650.00		30'269.75	
3430	Baulicher Unterhalt Liegenschaften FV	5'950.00		18'550.00		18'517.60	
3430.01	Baulicher Unterhalt Liegenschaften FV	5'950.00		18'550.00		18'517.60	

Erfolgsrechnung

		Budget 2025		Budget 2024		Rechnung 2023	
		Aufwand	Ertrag	Aufwand	Ertrag	Aufwand	Ertrag
3431	Nicht baul.Unterhalt Liegenschaften FV	1'000.00		1'000.00		4'980.65	
3431.01	Nicht baulicher Unterhalt Liegenschaften FV	1'000.00		1'000.00		4'980.65	
3439	Übriger Liegenschaftsaufwand FV	8'000.00		12'100.00		6'771.50	
3439.01	Übriger Liegenschaftsaufwand	2'500.00		2'500.00		1'842.00	
3439.02	Ver- und Entsorgung Liegenschaften FV	5'500.00		9'600.00		4'929.50	
349	Verschiedener Finanzaufwand	5'000.00		5'000.00		4'791.00	
3499	Übriger Finanzaufwand	5'000.00		5'000.00		4'791.00	
3499.01	Vergütungszinsen (Steuern)	5'000.00		5'000.00		4'791.00	
35	Einlagen in Fonds und Spezialfinanzierungen	403'700.00		783'700.00		764'823.40	
351	Einlagen in Fonds u.Spez.fin.im EK	403'700.00		783'700.00		764'823.40	
3510	Einlagen in Spezialfinanzierungen EK	403'700.00		783'700.00		764'823.40	
3510.10	Einlage Spezialfinanzierung Werterhalt (Wasser)			280'000.00		279'050.00	
3510.11	Einlage Spezialfinanzierung Werterhalt (Abwasser)	283'700.00		283'700.00		245'932.00	
3510.50	Einlage Anschlussgebühren in Spezialfinanzierung (Wasser)			100'000.00		105'227.00	
3510.51	Einlage Anschlussgebühren in Spezialfinanzierung (Abwas..)	120'000.00		120'000.00		134'614.40	
36	Transferaufwand	9'328'145.00		8'603'133.00		8'382'074.35	
361	Entschädigungen an Gemeinwesen	5'866'180.00		5'281'000.00		5'092'164.70	
3611	Entschädigungen an Kantone u. Konkordate	4'643'400.00		4'654'900.00		3'971'911.25	
3611.01	Gemeindeanteil Lehrergehälter	1'833'800.00		2'120'000.00		1'632'879.75	
3611.02	Entschädigung an Kanton	109'600.00		81'100.00		113'893.25	
3611.05	Lastenausgleich Sozialhilfe	2'700'000.00		2'453'800.00		2'225'138.25	
3612	Entsch.an Gde. und Gde.verbände	1'222'780.00		626'100.00		1'120'253.45	
3612.01	Schulgelder an andere Gemeinden	329'180.00		311'800.00		393'774.90	
3612.02	Entschädigungen an Gemeinden und Gemeindeverbände	269'300.00		243'300.00		192'895.00	
3612.03	Entschädigung Lehrergehaltskosten an andere Gemeinden	558'800.00				468'204.55	
3612.05	Interne Verrechnung Dienstleistungen Gemeindewerke	33'500.00		33'000.00		27'379.00	
3612.06	Interne Verrechnung Verwaltungskosten Gemeindewerke	12'000.00		18'000.00		18'000.00	
3612.08	Interne Verrechnung Miete	20'000.00		20'000.00		20'000.00	
362	Finanz- und Lastenausgleich	797'200.00		794'800.00		793'297.00	

Erfolgsrechnung

		Budget 2025		Budget 2024		Rechnung 2023	
		Aufwand	Ertrag	Aufwand	Ertrag	Aufwand	Ertrag
3621	Finanz- und Lastenausgleich an Kanton	797'200.00		794'800.00		793'297.00	
3621.60	Gemeindeanteil Lastenausgleich neue Aufgabenteilung	797'200.00		794'800.00		793'297.00	
363	Beiträge an Gemeinwesen und Dritte	2'639'465.00		2'498'233.00		2'476'459.65	
3631	Beiträge an Kantone und Konkordate	1'590'600.00		1'524'808.00		1'455'151.00	
3631.01	Beiträge an Kanton	17'600.00		53'300.00		17'232.00	
3631.02	Gemeindeanteil LastenausgleichFamilienzulagen	21'900.00		21'715.00		17'427.00	
3631.03	Gemeindeanteil Lastenausgleichöffentlicher Verkehr	482'300.00		472'593.00		439'845.00	
3631.04	Gemeindeanteil Lastenausgleich Ergänzungsleistung	1'068'800.00		977'200.00		980'647.00	
3632	Beiträge an Gemeinden und Gde.verbände	706'435.00		648'465.00		701'109.80	
3632.01	Beiträge an Gemeinden und Gemeindeverbände	311'940.00		260'145.00		304'692.95	
3632.02	Beitrag an Feuerwehr Brandis	155'415.00		162'720.00		154'609.75	
3632.03	Beitrag an Feuerwehr Brandis, Ersatzabgaben	15'000.00		15'000.00		15'000.00	
3632.20	Betriebsbeitrag + Abwasserfonds ARA	201'680.00		188'600.00		162'317.60	
3632.21	Betriebsbeitrag Werterhalt ARA					54'860.55	
3632.22	Betriebsbeitrag + Werterhalt Regenbecken	22'400.00		22'000.00		9'628.95	
3634	Beiträge an öffentliche Unternehmungen	243'610.00		229'530.00		230'827.20	
3634.01	Beiträge an öffentliche Unternehmungen	183'610.00		169'530.00		170'827.20	
3634.02	Beitrag an Schwellenkorporation	60'000.00		60'000.00		60'000.00	
3635	Beiträge an private Unternehmungen	65'700.00		66'000.00		59'704.45	
3635.02	Beiträge an auswärtige Musikschulen	65'700.00		66'000.00		59'704.45	
3636	Beitr.an priv.Organisat.o.Erwerbszweck	33'120.00		29'430.00		29'667.20	
3636.01	Beiträge an private Organisationen	10'220.00		7'030.00		8'217.20	
3636.03	Beitrag an Bibliothek Rüegsau	5'000.00		5'000.00		5'000.00	
3636.05	Vereinsförderung, Kultur	17'900.00		17'400.00		16'450.00	
366	Abschreibungen Investitionsbeiträge	25'300.00		29'100.00		20'153.00	
3660	Planm.Abschreibungen Investitionsbeitr.	25'300.00		29'100.00		20'153.00	
3660.20	Planmässige Abschreibungen Investitionsbeiträge	17'700.00		21'500.00		12'620.00	
3660.70	Planmässige Abschreibungen Investitionsbeiträge an privat..	7'600.00		7'600.00		7'533.00	
38	Ausserordentlicher Aufwand	162'400.00		162'400.00		230'774.20	

Erfolgsrechnung

		Budget 2025		Budget 2024		Rechnung 2023	
		Aufwand	Ertrag	Aufwand	Ertrag	Aufwand	Ertrag
389	Einlagen in das Eigenkapital	162'400.00		162'400.00		230'774.20	
3893	Einlagen in Vorfinanzierungen des EK	162'400.00		162'400.00		169'964.50	
3893.01	Einlagen in Vorfinanzierungen des EK	43'800.00		43'800.00		51'364.50	
3893.02	Einlage Spezialfinanzierung WE Feuerwehr Brandis	118'600.00		118'600.00		118'600.00	
3894	Einlagen in finanzpolitische Reserven					60'809.70	
3894.01	Einlagen in finanzpolitische Reserven					60'809.70	
39	Interne Verrechnungen	734'500.00		768'500.00		738'132.50	
391	Dienstleistungen	169'000.00		203'000.00		172'614.50	
3910	Int.Verr.von Dienstleistungen	169'000.00		203'000.00		172'614.50	
3910.01	Interne Verrechnung von Dienstleistungen	169'000.00		203'000.00		172'614.50	
395	Planmässige u. ausserplmässige Abschreibungen	565'500.00		565'500.00		565'518.00	
3950	Int.Verr.v.planm.u.ausserpl.Abschreibungen	565'500.00		565'500.00		565'518.00	
3950.01	Interne Verrechnung Abschreibungen	565'500.00		565'500.00		565'518.00	
4	Ertrag		17'102'190.00		17'120'131.00		17'486'690.81
40	Fiskalertrag		10'339'050.00		9'777'000.00		9'960'033.45
400	Direkte Steuern natürliche Personen		8'629'000.00		8'125'000.00		8'067'165.55
4000	Einkommenssteuern natürliche Personen		7'796'500.00		7'353'000.00		7'280'423.50
4000.01	Einkommenssteuern		7'802'500.00		7'344'000.00		7'564'341.75
4000.20	Nachsteuern und Bussen Einkommenssteuern		10'000.00		10'000.00		36'766.00
4000.40	Teilungen nat. Personen Einkommen zG		200'000.00		200'000.00		208'069.80
4000.50	Teilungen nat. Personen Einkommen zL		-215'000.00		-200'000.00		-527'236.35
4000.60	Pauschale Steueranrechnungen natürliche Personen		-1'000.00		-1'000.00		-1'547.70
4000.80	Lotteriegewinnsteuern						30.00
4001	Vermögenssteuern natürliche Personen		770'500.00		710'000.00		701'459.95
4001.01	Vermögenssteuern		794'500.00		715'000.00		767'972.15
4001.40	Teilungen nat. Personen Vermögen zG		51'000.00		50'000.00		61'086.25
4001.50	Teilungen nat. Personen Vermögen zL		-75'000.00		-55'000.00		-127'598.45

Erfolgsrechnung

		Budget 2025		Budget 2024		Rechnung 2023	
		Aufwand	Ertrag	Aufwand	Ertrag	Aufwand	Ertrag
4002	Quellensteuern natürliche Personen		62'000.00		62'000.00		85'282.10
4002.01	Quellensteuern		60'000.00		60'000.00		83'227.05
4002.10	Quellensteuern BGSA		2'000.00		2'000.00		2'055.05
401	Direkte Steuern juristische Personen		522'450.00		579'400.00		447'416.45
4010	Gewinnsteuern juristische Personen		520'000.00		577'000.00		444'578.95
4010.01	Gewinnsteuern		500'000.00		567'000.00		420'062.70
4010.40	Teilungen jur. Personen Gewinn zG		65'000.00		60'000.00		80'861.65
4010.50	Teilungen jur. Personen Gewinn zL		-45'000.00		-50'000.00		-56'345.40
4011	Kapitalsteuern juristische Personen		2'450.00		2'400.00		2'837.50
4011.01	Kapitalsteuern		2'000.00		1'000.00		2'201.75
4011.40	Teilungen jur. Personen Kapital zG		600.00		1'500.00		652.95
4011.50	Teilungen jur. Personen Kapital zL		-150.00		-100.00		-17.20
402	Übrige direkte Steuern		1'167'100.00		1'052'100.00		1'425'073.95
4021	Grundsteuern		670'000.00		630'000.00		666'108.20
4021.01	Liegenschaftsteuern		670'000.00		630'000.00		666'108.20
4022	Vermögensgewinnsteuern		470'000.00		400'000.00		697'581.40
4022.01	Grundstückgewinnsteuern		210'000.00		150'000.00		372'464.65
4022.10	Sonderveranlagungen		260'000.00		250'000.00		325'116.75
4024	Erbschafts- und Schenkungssteuern		10'000.00		10'000.00		41'702.20
4024.01	Erbschafts- und Schenkungssteuern		10'000.00		10'000.00		41'702.20
4029	Eingang abgeschriebene Steuern		17'100.00		12'100.00		19'682.15
4029.01	Eingang abgeschriebene Steuern		17'100.00		12'100.00		19'682.15
403	Besitz- und Aufwandsteuern		20'500.00		20'500.00		20'377.50
4033	Hundesteuer		20'500.00		20'500.00		20'377.50
4033.01	Hundesteuern		20'500.00		20'500.00		20'377.50
41	Regalien und Konzessionen		180'000.00		180'000.00		179'024.15
412	Konzessionen		180'000.00		180'000.00		179'024.15

Erfolgsrechnung

		Budget 2025		Budget 2024		Rechnung 2023	
		Aufwand	Ertrag	Aufwand	Ertrag	Aufwand	Ertrag
4120	Konzessionen		180'000.00		180'000.00		179'024.15
4120.01	Konzessionen		180'000.00		180'000.00		179'024.15
42	Entgelte		1'727'960.00		2'216'600.00		2'352'608.66
420	Ersatzabgaben		157'000.00		155'000.00		162'099.15
4200	Ersatzabgaben		157'000.00		155'000.00		162'099.15
4200.01	Feuerwehrpflicht-Ersatzabgaben		157'000.00		155'000.00		162'099.15
421	Gebühren für Amtshandlungen		110'300.00		112'300.00		102'079.23
4210	Gebühren für Amtshandlungen		110'300.00		112'300.00		102'079.23
4210.01	Gebühren für Amtshandlungen (Kanzlei)		35'000.00		32'000.00		38'432.13
4210.03	Mahngebühr		300.00		300.00		160.00
4210.04	Gebühren für Amtshandlungen (Bauabteilung)		75'000.00		80'000.00		63'487.10
424	Benützungsgebühren u.Dienstleistungen		1'209'000.00		1'583'000.00		1'657'766.85
4240	Benützungsgebühren und Dienstleistungen		1'209'000.00		1'583'000.00		1'657'766.85
4240.01	Benützungsgebühren und Dienstleistungen		12'000.00		12'000.00		10'459.90
4240.02	Eintritte Freibad		120'000.00		120'000.00		128'136.55
4240.03	Eintritte Lernschwimmbecken		70'000.00		37'000.00		62'457.70
4240.04	Grab- und Platzgebühren		17'000.00		17'000.00		16'932.65
4240.05	Einzahlungen für Grabunterhalt		15'000.00		15'000.00		22'564.50
4240.06	Benützung Kabinen / Liegen		5'000.00		5'000.00		4'145.75
4240.10	Grundgebühren WV				180'000.00		185'797.85
4240.11	Grundgebühren Löschkomponente				67'000.00		68'735.60
4240.20	Grundgebühren Abwasser		270'000.00		210'000.00		298'234.20
4240.21	Verbrauchsgebühren Abwasser		195'000.00		270'000.00		262'121.45
4240.30	Kehrichtgrundgebühren		165'000.00		150'000.00		157'509.50
4240.31	Verkauf Säcke und Marken		200'000.00		200'000.00		181'716.35
4240.32	Tierkörperbeseitigung		20'000.00		20'000.00		19'113.45
4240.50	Anschlussgebühren Wasser				150'000.00		105'227.00
4240.51	Anschlussgebühren Abwasser		120'000.00		130'000.00		134'614.40
425	Erlös aus Verkäufen		28'200.00		201'200.00		214'420.95
4250	Verkäufe		28'200.00		201'200.00		214'420.95
4250.01	Rückerstattungen / SBB Tageskarten		25'000.00		28'000.00		27'574.00

Erfolgsrechnung

		Budget 2025		Budget 2024		Rechnung 2023	
		Aufwand	Ertrag	Aufwand	Ertrag	Aufwand	Ertrag
4250.02	Holzverkäufe		2'000.00		2'000.00		11'971.55
4250.03	Verkäufe Schwimmbad		1'200.00		1'200.00		1'287.50
4250.10	Verbrauchsgebühren WV				170'000.00		173'587.90
426	Rückerstattungen		223'460.00		165'100.00		214'564.33
4260	Rückerstattungen und Kostenbeteiligungen Dritter		223'460.00		165'100.00		214'564.33
4260.01	Rückerstattungen Dritter		138'460.00		96'600.00		147'284.90
4260.02	Elternbeiträge Betreuung		25'000.00		15'000.00		16'533.21
4260.03	Elternbeiträge Verpflegung		40'000.00		25'000.00		26'314.64
4260.10	Rückerstattung Dritter WV				7'000.00		4'572.60
4260.31	Entschädigung Altglas		10'000.00		10'000.00		9'114.00
4260.32	Erlös Altpapier		5'500.00		7'000.00		5'389.23
4260.33	Erlös Altkleider		4'500.00		4'500.00		5'355.75
429	Übrige Entgelte						1'678.15
4290	Übrige Entgelte						1'678.15
4290.01	Übrige Entgelte						1'678.15
44	Finanzertrag		242'160.00		242'926.00		223'716.60
440	Zinsertrag		49'350.00		52'850.00		32'798.70
4400	Marktwertanpassungen Wertschriften		100.00		50.00		71.60
4400.01	Zinsen flüssige Mittel (100)		100.00		50.00		71.60
4401	Zinsen Forderungen und Kontokorrente		25'000.00		25'000.00		32'727.10
4401.01	Verzugszinsen (Steuern)		25'000.00		25'000.00		32'727.10
4409	Übrige Zinsen von Finanzvermögen		24'250.00		27'800.00		
4409.01	Interne Verrechnung Zinsen Spezialfinanzierungen		24'250.00		27'800.00		
443	Liegenschaftenertrag FV		54'640.00		52'800.00		58'964.50
4430	Pacht- und Mietzinse Liegenschaften FV		50'840.00		50'000.00		51'878.00
4430.01	Miet- und Pachtzinse		50'840.00		50'000.00		51'878.00
4439	Übriger Liegenschaftsertrag FV		3'800.00		2'800.00		7'086.50
4439.01	Übriger Liegenschaftenertrag FV		3'800.00		2'800.00		7'086.50

Erfolgsrechnung

		Budget 2025	Budget 2024	Rechnung 2023
		Aufwand	Ertrag	Aufwand
		Aufwand	Ertrag	Ertrag
445	Finanzertrag a.Darlehen u.Beteil.VV		34'040.00	31'400.00
4451	Erträge aus Beteiligungen VV		34'040.00	31'400.00
4451.01	Erträge aus Beteiligungen VV		34'040.00	31'400.00
447	Liegenschaftenertrag VV		104'130.00	105'876.00
4470	Pacht- und Mietzinse Liegenschaften VV		80'170.00	77'036.00
4470.01	Pacht- und Mietzinse Liegenschaft		80'170.00	77'036.00
4471	Vergütung Dienstwohnungen VV		4'350.00	10'440.00
4471.01	Vergütung Dienstwohnungen VV		4'350.00	10'440.00
4472	Vergüt.für Benützungen Liegenschaften VV		19'610.00	18'400.00
4472.01	Vergütung für Benützungen Liegenschaften VV		19'610.00	18'400.00
45	Entnahmen Fonds u.Spezialfinanzierungen		60'200.00	174'200.00
450	Entnahmen aus Fonds u.Spez.fin.FK			38'250.00
4502	Entnahmen aus Legaten und Stiftungen			38'250.00
4502.01	Entnahme aus Legaten und Stiftungen			38'250.00
451	Entnahmen aus Fonds u.Spez.fin.EK		60'200.00	135'950.00
4510	Entnahmen aus Spezialfinanzierungen d.EK		60'200.00	135'950.00
4510.10	Entnahme Spezialfinanzierung Werterhalt (Wasser)			75'750.00
4510.11	Entnahme Spezialfinanzierung Werterhalt (Abwasser)		25'500.00	25'500.00
4510.12	Entnahme Spezialfinanzierung Werterhalt ARAME (Abwas..)		34'700.00	34'700.00
46	Transferertrag		3'694'800.00	3'585'155.00
460	Ertragsanteile		29'000.00	27'000.00
4600	Anteil an Bundeserträgen		26'000.00	24'000.00
4600.01	Ertragsanteil an direkter Bundessteuer		26'000.00	24'000.00
4602	Anteil an Gemeinderträgen u.Gde.verbände		3'000.00	3'000.00
4602.01	Gewinnanteil Anzeiger		3'000.00	3'000.00

Erfolgsrechnung

		Budget 2025		Budget 2024		Rechnung 2023	
		Aufwand	Ertrag	Aufwand	Ertrag	Aufwand	Ertrag
461	Entschädigungen von Gemeinwesen		1'002'455.00		919'100.00		988'867.15
4611	Entsch. von Kantonen u. Konkordaten		291'600.00		249'700.00		354'809.80
4611.01	Entschädigung von Kanton		286'800.00		245'000.00		349'854.80
4611.03	Entschädigung Registerführung Kirchensteuern		4'300.00		4'300.00		4'162.00
4611.04	Entschädigung Zustellung Betreuungsurkunden		500.00		400.00		793.00
4612	Entsch.v.Gemeinden u.Gde.verbänden		710'855.00		669'400.00		634'057.35
4612.01	Entschädigungen von Gemeinden und Gemeindeverbänden		12'000.00		16'500.00		6'972.00
4612.02	Schulgelder von anderen Gemeinden		262'535.00		220'200.00		216'090.00
4612.03	Beitrag Kirchgemeinde		9'000.00		9'000.00		9'000.00
4612.05	Interne Verrechnung Dienstleistungen Gemeindewerke		33'500.00		33'000.00		27'379.00
4612.06	Interne Verrechnung Verwaltungskosten Gemeindewerke		12'000.00		18'000.00		18'000.00
4612.07	Gemeindeanteil Lehrergehälter		346'820.00		337'700.00		321'616.35
4612.08	Interne Verrechnung Miete		20'000.00		20'000.00		20'000.00
4612.09	Entschädigung Rechnungsführung FW Brandis		15'000.00		15'000.00		15'000.00
462	Finanz- und Lastenausgleich		2'060'200.00		2'014'000.00		2'049'077.00
4621	Finanz- u.Lastenausgl. v.Kantonen u.Konkordaten		708'200.00		709'000.00		747'341.00
4621.50	Zuschuss Mindestausstattung		531'200.00		530'500.00		567'621.00
4621.60	Soziodemografischer Zuschuss		47'000.00		45'000.00		46'367.00
4621.61	Geografisch-topografischer Zuschuss		130'000.00		133'500.00		133'353.00
4622	Finanz-u.Lastenausgl.v.Gde.u.Gde.verbänden		1'352'000.00		1'305'000.00		1'301'736.00
4622.70	Zuschuss Disparitätenabbau		1'352'000.00		1'305'000.00		1'301'736.00
463	Beiträge von Gemeinwesen und Dritten		601'645.00		623'555.00		598'847.95
4631	Beiträge von Kantonen u. Konkordaten		22'400.00		22'400.00		22'577.60
4631.01	Beiträge vom Kanton		22'400.00		22'400.00		22'577.60
4632	Beiträge von Gemeinden u.Gde.verbänden		481'245.00		503'155.00		478'829.35
4632.01	Beiträge von Gemeinden und Gemeindeverbänden		466'245.00		488'155.00		463'829.35
4632.02	Beiträge von Gemeinden / Ersatzabgabe Lützelflüh		15'000.00		15'000.00		15'000.00
4634	Beiträge von öffentl.Unternehmungen		98'000.00		98'000.00		97'441.00
4634.01	Beiträge GVB		98'000.00		98'000.00		97'441.00

Erfolgsrechnung

		Budget 2025		Budget 2024		Rechnung 2023	
		Aufwand	Ertrag	Aufwand	Ertrag	Aufwand	Ertrag
469	Übriger Transferertrag		1'500.00		1'500.00		1'165.90
4699	Rückverteilungen		1'500.00		1'500.00		1'165.90
4699.01	CO2-Abgabe		1'500.00		1'500.00		1'165.90
48	Ausserordentlicher Ertrag		123'520.00		175'750.00		110'510.45
489	Entnahmen aus dem Eigenkapital		123'520.00		175'750.00		110'510.45
4893	Entnahmen aus Vorfinanzierungen des EK		72'820.00		125'050.00		80'099.75
4893.01	Entnahme aus Vorfinanzierungen des EK		34'050.00		85'550.00		41'373.85
4893.02	Entnahme Spezialfinanzierung WE Feuerwehr Brandis		38'770.00		39'500.00		38'725.90
4894	Entnahme aus finanzpolitischen Reserven		50'700.00		50'700.00		30'410.70
4896	Entnahmen aus Neubewertungsreserven		50'700.00		50'700.00		30'410.70
4896.01	Entnahme aus Neubewertungsreserve		50'700.00		50'700.00		30'410.70
49	Interne Verrechnungen		734'500.00		768'500.00		738'132.50
491	Dienstleistungen		169'000.00		203'000.00		172'614.50
4910	Int.Verr.von Dienstleistungen		169'000.00		203'000.00		172'614.50
4910.01	Interne Verrechnung von Dienstleistungen		169'000.00		203'000.00		172'614.50
495	Planmässige u. ausserplanässige Abschreibungen		565'500.00		565'500.00		565'518.00
4950	Int.Verr.v.planm.u.ausserplan.Abschreibungen		565'500.00		565'500.00		565'518.00
4950.01	Interne Verrechnung von Abschreibungen		565'500.00		565'500.00		565'518.00
9	Abschlusskonten	7'450.00	129'845.00	29'140.00	48'550.00	374'518.77	20'757.73
90	Abschluss Erfolgsrechnung	7'450.00	129'845.00	29'140.00	48'550.00	374'518.77	20'757.73
900	Abschluss Erfolgsrechnung	7'450.00	129'845.00	29'140.00	48'550.00	374'518.77	20'757.73
9000	Ertragsüberschuss					277'720.83	
9000.01	Ertragsüberschuss					277'720.83	
9010	Abschluss SF und Fonds im EK, Ertragsüberschuss	7'450.00		29'140.00		96'797.94	

Erfolgsrechnung

		Budget 2025		Budget 2024		Rechnung 2023	
		Aufwand	Ertrag	Aufwand	Ertrag	Aufwand	Ertrag
9010.10	Abschluss SF, Ertragsüberschuss			29'140.00			
9010.20	Abschluss SF, Ertragsüberschuss					83'057.37	
9010.30	Abschluss SF, Ertragsüberschuss	7'450.00				13'740.57	
9011	Abschluss SF und Fonds im EK, Aufwandüberschuss		129'845.00		48'550.00		20'757.73
9011.01	Abschluss SF, Aufwandüberschuss		26'085.00		31'420.00		14'575.40
9011.10	Abschluss SF, Aufwandüberschuss						6'182.33
9011.20	Abschluss SF, Aufwandüberschuss		103'760.00		2'380.00		
9011.30	Abschluss SF, Aufwandüberschuss				14'750.00		

Investitionsrechnung

		Ausgaben	Budget 2025 Einnahmen	Ausgaben	Budget 2024 Einnahmen	Ausgaben	Rechnung 2023 Einnahmen
0	INVESTITIONSRECHNUNG Zunahme der Nettoinvestitionen	4'377'000.00	934'000.00 3'443'000.00	4'440'000.00	504'000.00 3'936'000.00	2'905'490.90	2'905'490.90
1	Öffentliche Ordnung und Sicherheit, Verteidigung Nettoausgaben	250'000.00	250'000.00	190'000.00	10'000.00 180'000.00	67'862.10	359.20 67'502.90
15	Feuerwehr Nettoausgaben					53'268.90	53'268.90
150	Feuerwehr					53'268.90	
1506	Regionale Feuerwehrorganisation					53'268.90	
5060.02	Mannschaftstransporter					5'142.25	
5060.04	Motorspritze					48'126.65	
16	Verteidigung Nettoausgaben	250'000.00	250'000.00	190'000.00	10'000.00 180'000.00	14'593.20	359.20 14'234.00
161	Militärische Verteidigung	250'000.00		190'000.00	10'000.00	14'593.20	359.20
1610	Militärische Verteidigung	250'000.00		190'000.00	10'000.00	14'593.20	359.20
5040.02	Schiessanlage Ranflüh; Altlastsanierung	250'000.00		190'000.00		5'725.60	
5040.03	Schiessanlage Grünenmatt, Sanierung					8'867.60	
6310.01	Schiessanlage Ranflüh; Beteiligung Altlastensanierung				10'000.00		
6370.03	Schiessanlage Grünenmatt, Sanierung						359.20
2	Bildung Nettoausgaben	1'002'000.00	1'002'000.00	689'000.00	689'000.00	117'347.25	117'347.25
21	Obligatorische Schule Nettoausgaben	1'002'000.00	1'002'000.00	689'000.00	689'000.00	117'347.25	117'347.25
213	Oberstufe					63'117.55	
2130	Sekundarstufe I					63'117.55	
5200.01	ICT Medien und Informatik					63'117.55	
217	Schulliegenschaften	1'002'000.00		689'000.00		54'229.70	

Investitionsrechnung

		Budget 2025		Budget 2024		Rechnung 2023	
		Ausgaben	Einnahmen	Ausgaben	Einnahmen	Ausgaben	Einnahmen
2170	Schulliegenschaften	1'002'000.00		689'000.00		54'229.70	
5040.04	Kindergarten Unterdorf; Doppelkindergarten	500'000.00					
5040.08	Sekundarschule Lützelflüh, Sanierung Gebäudehülle	40'000.00					
5040.09	MZA Grünenmatt, Sanierungen			17'000.00			
5040.10	Primarschulhaus Lützelflüh, PV-Anlage mit ZEV	420'000.00		250'000.00			
5040.11	Kindergarten Unterdorf; Provisorium	22'000.00		22'000.00		54'229.70	
5040.12	Primarschule Lützelflüh, Sanierung Gebäudehülle Turnhalle			400'000.00			
5040.13	Primarschule Egg, energetische Sanierung	20'000.00					
3	Kultur, Sport und Freizeit, Kirche	1'410'000.00	199'000.00	1'350'000.00		304'059.80	2'249.85
	Nettoausgaben		1'211'000.00		1'350'000.00		301'809.95
34	Sport und Freizeit	1'410'000.00	199'000.00	1'350'000.00		304'059.80	2'249.85
	Nettoausgaben		1'211'000.00		1'350'000.00		301'809.95
341	Sport	1'410'000.00	199'000.00	1'350'000.00		304'059.80	2'249.85
3410	Sport	1'410'000.00	199'000.00	1'350'000.00		304'059.80	2'249.85
5040.04	MEZWAN; Heizungsersatz	450'000.00					
5040.07	Sanierung Schwimmbad	900'000.00		1'100'000.00		304'059.80	
5040.08	MEZWAN; Heizungsersatz alt			250'000.00			
5040.09	Schwimmbad, Ersatz Stromverteilung	60'000.00					
6310.01	Sanierung Schwimmbad; Investitionsbeiträge vom Kanton		199'000.00				
6310.02	MEZWAN; Sanierung Laufbahn						2'249.85
6	Verkehr und Nachrichtenübermittlung	950'000.00	651'000.00	820'000.00	394'000.00	1'002'081.80	433'000.00
	Nettoausgaben		299'000.00		426'000.00		569'081.80
61	Strassenverkehr	950'000.00	651'000.00	820'000.00	394'000.00	1'002'081.80	433'000.00
	Nettoausgaben		299'000.00		426'000.00		569'081.80
615	Gemeindestrassen	950'000.00	651'000.00	820'000.00	394'000.00	1'002'081.80	433'000.00
6150	Gemeindestrassen	950'000.00	651'000.00	820'000.00	394'000.00	1'002'081.80	433'000.00
5010.08	Beleuchtungskonzept (LED)					3'407.10	
5010.11	Sanierung Benzenbergstrasse und Ramisbergstrasse	50'000.00		700'000.00		901'742.65	
5010.14	Sanierung Oberriedstrasse und Schwandenmatte	750'000.00		20'000.00		1'324.70	
5010.17	Verkehrsplanung Unterdorf					8'373.30	
5010.19	Sanierungsprojekte 2023					87'234.05	
5010.21	Sanierungsprojekte 2024			100'000.00			

Investitionsrechnung

		Budget 2025		Budget 2024		Rechnung 2023	
		Ausgaben	Einnahmen	Ausgaben	Einnahmen	Ausgaben	Einnahmen
5010.22	Sanierungsprojekte 2025	100'000.00					
5010.23	Sanierung Neueggstrasse	50'000.00					
6310.06	Sanierung Benzenbergstrasse und Ramisbergstrasse; Beiträge		251'000.00		394'000.00		433'000.00
6310.07	Sanierung Oberriedstrasse und Schwandenmatte		400'000.00				
7	Umweltschutz und Raumordnung	765'000.00	84'000.00	1'391'000.00	100'000.00	873'128.65	77'550.60
	Nettoausgaben		681'000.00		1'291'000.00		795'578.05
71	Wasserversorgung			796'000.00	56'000.00	754'246.60	77'550.60
	Nettoausgaben				740'000.00		676'696.00
710	Wasserversorgung			796'000.00	56'000.00	754'246.60	77'550.60
7101	Wasserversorgung (Gemeindebetrieb)			796'000.00	56'000.00	754'246.60	77'550.60
5031.11	WV Rüegsau; Zusammenschluss-Verbindungsleitung					100'855.45	
5031.22	Brandisstrasse - Gotthelfstrasse; Sanierung					36'667.70	
5031.27	Pumpwerk; Steuerung & Rückbau					117'000.00	
5031.29	Reservoir Buchegg; Sanierung			60'000.00			
5031.30	Erschliessung Feldheim, Teil II Ost					30'418.75	
5031.31	Sonnhalde 2. Etappe, Schwandenstrasse			500'000.00			
5031.32	Erschliessung Gässli Grünenmatt					1'136.20	
5031.35	4. Etappe UeO Zollhausmatte					1'340.70	
5031.36	Bau STPW und Leitsystem					362'117.00	
5031.38	Leitungsersatz Bodematt - Emmentalstrasse			200'000.00			
5031.39	Ersatz Schieber-Kombi Bifängli					18'819.80	
5060.02	Anschaffung elektronische Wasserzähler			36'000.00		25'995.00	
5650.01	WV; org. Zusammenschluss					59'896.00	
6310.01	WV; org. Zusammenschluss; Subvention Kanton						51'211.00
6320.01	Ersatz Schieber GWPW Farbschachen						2'564.75
6320.02	Leitungsersatz Bodenmatt; Beitrag Rüderswil				41'000.00		
6350.01	WV; org. Zusammenschluss; Beitrag WVG Rüegsau						23'774.85
6370.01	Private Beiträge an elektronische Wasserzähler				15'000.00		
72	Abwasserentsorgung	765'000.00	84'000.00	595'000.00	44'000.00	67'648.00	
	Nettoausgaben		681'000.00		551'000.00		67'648.00
720	Abwasserentsorgung	765'000.00	84'000.00	595'000.00	44'000.00	67'648.00	
7201	Abwasserentsorgung (Gemeindebetrieb)	765'000.00	84'000.00	595'000.00	44'000.00	67'648.00	

Investitionsrechnung

		Budget 2025		Budget 2024		Rechnung 2023	
		Ausgaben	Einnahmen	Ausgaben	Einnahmen	Ausgaben	Einnahmen
5032.02	Lauterbach; Erweiterung Sanierungsleitung	230'000.00	50'000.00	200'000.00		24'000.00	
5032.05	Liegenschaftsentwässerung; Untersuchung			136'000.00			
5032.09	Liegenschaftsentwässerung ZpA	120'000.00				26'089.20	
5032.10	Leitungssanierungen 2022			70'000.00			
5032.11	Erschliessung Feldheim, Teil II Ost					17'558.80	
5032.12	ARA-Erschliessung Flühlengraben	150'000.00		20'000.00			
5032.10	Diverse Leitungssanierungen; Konzept Kanalunterhalt	70'000.00					
5032.14	Erschliessung Arbeitszone Emmentalstrasse	100'000.00					
5032.15	Kanalisation Emme- / Gewerbestrasse	95'000.00					
5620.08	ARAME; Ersatzinvestitionen 2024			169'000.00			
6310.05	ZpA; Kantonsbeitrag		34'000.00		44'000.00		
77	Übriger Umweltschutz					2'337.55	
	Nettoausgaben						2'337.55
771	Friedhof und Bestattung					2'337.55	
7710	Friedhof und Bestattung allgemein					2'337.55	
5040.01	Umgestaltung/Umbau Aufbahrungshalle inkl. Umgebung					2'337.55	
79	Raumordnung					48'896.50	
	Nettoausgaben						48'896.50
790	Raumordnung					48'896.50	
7900	Raumordnung allgemein					48'896.50	
5290.01	Ortsplanung					48'896.50	
8	Volkswirtschaft					27'851.65	
	Nettoausgaben						27'851.65
87	Brennstoffe und Energie					27'851.65	
	Nettoausgaben						27'851.65
879	Energie					27'851.65	
8791	Fernwärmebetrieb Energie [Gemeindebetrieb]					27'851.65	
5040.01	Wärmeverbund Unterdorf, Bedarfsabklärung					27'851.65	
9	Finanzen und Steuern					513'159.65	2'392'331.25

Investitionsrechnung

		Budget 2025		Budget 2024		Rechnung 2023	
		Ausgaben	Einnahmen	Ausgaben	Einnahmen	Ausgaben	Einnahmen
	Nettoeinnahmen					1'879'171.60	
99	Nicht aufgeteilte Posten					513'159.65	2'392'331.25
	Nettoeinnahmen					1'879'171.60	
999	Abschluss					513'159.65	2'392'331.25
9990	Abschluss					513'159.65	2'392'331.25
5900.00	Passivierte Einnahmen					513'159.65	
6900.00	Aktiviert Ausgaben						2'392'331.25

Investitionsrechnung

		Ausgaben	Budget 2025 Einnahmen	Ausgaben	Budget 2024 Einnahmen	Ausgaben	Rechnung 2023 Einnahmen
	Investitionsrechnung	4'377'000.00	934'000.00	4'440'000.00	504'000.00	2'905'490.90	2'905'490.90
5	Investitionsausgaben	4'377'000.00		4'440'000.00		2'905'490.90	
50	Sachanlagen	4'377'000.00		4'271'000.00		2'220'421.20	
5010	Strassen/Verkehrswege	950'000.00		820'000.00		1'002'081.80	
5010.00	Strassen / Verkehrswege	950'000.00		820'000.00		1'002'081.80	
5031	Tiefbauten Wasserversorgung			760'000.00		668'355.60	
5031.00	Tiefbauten Wasserversorgung			760'000.00		668'355.60	
5032	Tiefbauten Abwasserentsorgung	765'000.00		426'000.00		67'648.00	
5032.00	Tiefbauten Abwasserbeseitigung	765'000.00		426'000.00		67'648.00	
5040	Hochbauten	2'662'000.00		2'229'000.00		403'071.90	
5040.00	Hochbauten	2'662'000.00		2'229'000.00		403'071.90	
5060	Mobilien			36'000.00		79'263.90	
5060.00	Mobilien			36'000.00		79'263.90	
52	Immaterielle Anlagen					112'014.05	
5200	Software					63'117.55	
5200.00	Software					63'117.55	
5290	Übrige immaterielle Anlagen					48'896.50	
5290.00	Übrige immaterielle Anlagen					48'896.50	
56	Eigene Investitionsbeiträge			169'000.00		59'896.00	
5620	Inv.beiträge Gemeinden u.Gde.verbänden			169'000.00			
5620.00	Investitionsbeiträge an Gemeinden und Gemeindeverbände			169'000.00			
5650	Inv.beiträge an private Unternehmungen					59'896.00	
5650.00	Investitionsbeiträge an priv. Unternehmungen					59'896.00	
59	Übertrag an Bilanz					513'159.65	

Investitionsrechnung

		Ausgaben	Budget 2025 Einnahmen	Ausgaben	Budget 2024 Einnahmen	Ausgaben	Rechnung 2023 Einnahmen
5900	Passivierte Einnahmen					513'159.65	
5900.00	Passivierung IR					513'159.65	
6	Investitionseinnahmen		934'000.00		504'000.00		2'905'490.90
63	Investitionsbeiträge f.eigene Rechnung		934'000.00		504'000.00		513'159.65
6310	Investitionsbeiträge von Kantonen u.Konkordaten		707'000.00		448'000.00		486'460.85
6310.00	Investitionsbeiträge vom Kanton		707'000.00		448'000.00		486'460.85
6320	Inv.beiträge von Gemeinden & Gde.verbände				41'000.00		2'564.75
6320.00	Investitionsbeiträge von Gemeinden und Gde.verbände				41'000.00		2'564.75
6350	Investitionsbeiträge privaten Unternehmungen						23'774.85
6350.00	Investitionsbeiträge von Privaten Unternehmungen						23'774.85
6360	Inv.beiträge von priv.Org.o.Erwerbszweck		227'000.00		15'000.00		359.20
6370.00	Investitionsbeiträge von privaten Haushalten		227'000.00		15'000.00		359.20
69	Übertrag an Bilanz						2'392'331.25
6900	Aktivierte Ausgaben						2'392'331.25
6900.00	Aktivierung IR						2'392'331.25
	Nettoinvestitionen					1'879'171.60	